



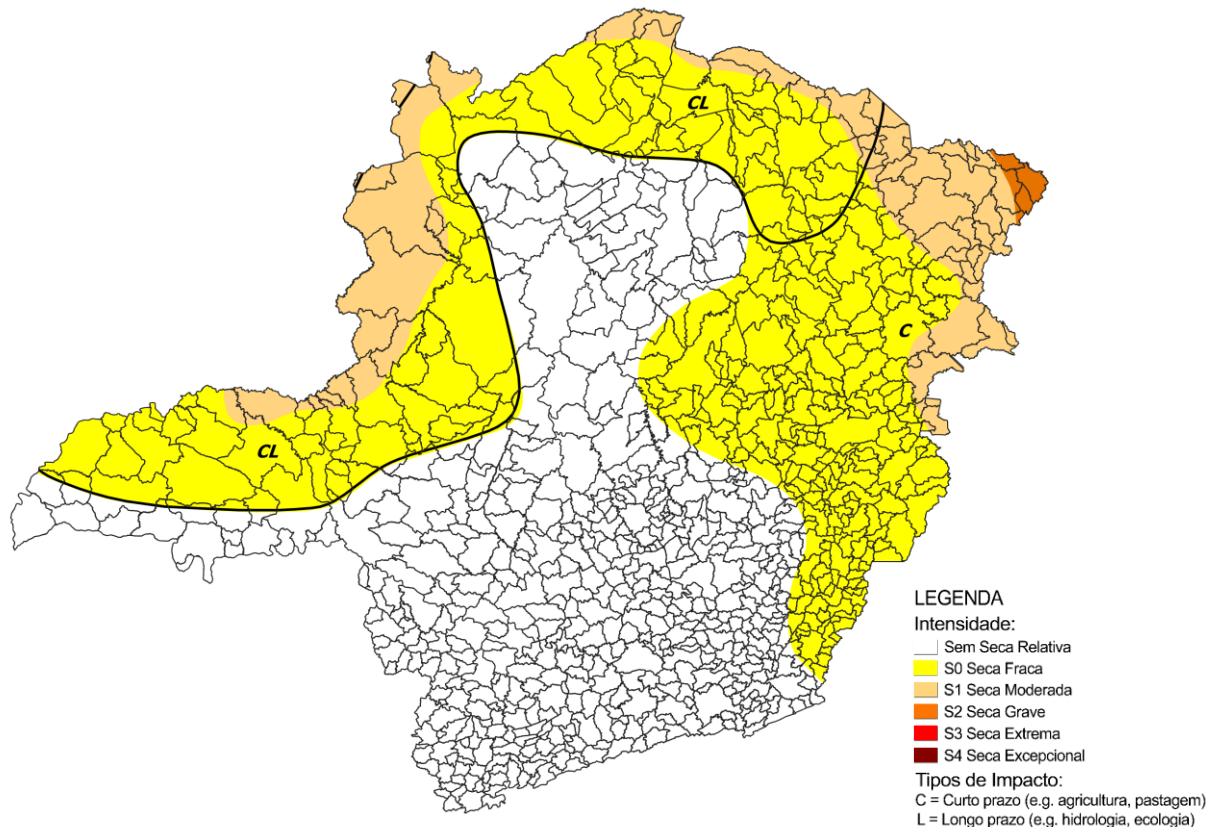
Monitor de Secas

Informativo de acompanhamento mensal da situação da seca em Minas Gerais

Monitor de Secas – Novembro/2023

Narrativa:

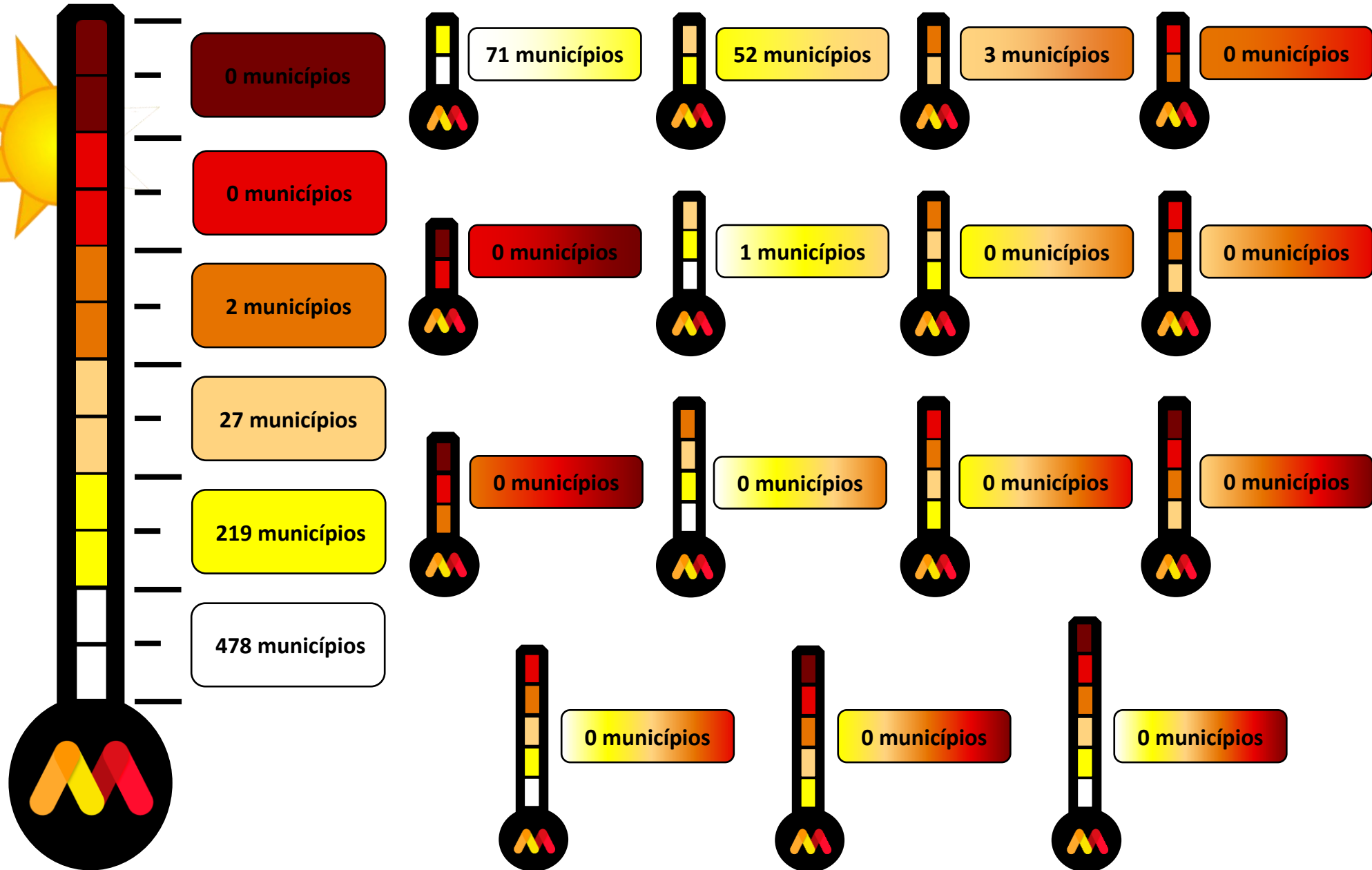
Em Minas Gerais, a combinação de chuvas abaixo da média e temperaturas bastante elevadas provocou o avanço da seca fraca (S0) no leste e da seca moderada (S1) no oeste, enquanto no nordeste mineiro ocorreu agravamento da situação de seca em até 2 categorias no decorrer do mês, passando de fraca (S0) para grave (S2) e de sem seca relativa para seca moderada (S1), ambas situações na divisa com a Bahia. Os impactos são de curto e longo prazo (CL) no oeste e norte e de curto prazo (C) nas demais áreas.



Categoria	Descrição	Impactos Possíveis
S0	Seca Fraca	Entrando em seca: veranico de curto prazo diminuindo plantio, crescimento de culturas ou pastagem. Saindo de seca: alguns déficits hídricos prolongados, pastagens ou culturas não completamente recuperadas.
S1	Seca Moderada	Alguns danos às culturas, pastagens; córregos, reservatórios ou poços com níveis baixos, algumas faltas de água em desenvolvimento ou iminentes; restrições voluntárias de uso de água solicitadas.

Categoria	Descrição	Impactos Possíveis
S2	Seca Grave	Perdas de cultura ou pastagens prováveis; escassez de água comuns; restrições de água impostas.
S3	Seca Extrema	Grandes perdas de culturas / pastagem; escassez de água generalizada ou restrições.
S4	Seca Excepcional	Perdas de cultura / pastagem excepcionais e generalizadas; escassez de água nos reservatórios, córregos e poços de água, criando situações de emergência.

Quantitativo de Municípios por Categoria de Seca



Municípios por Categoria de Seca

SEM SECA RELATIVA: Água Comprida, Abaeté, Acaiaca, Aguanil, Aiuruoca, Alagoa, Albertina, Além Paraíba, Alfenas, Alfredo Vasconcelos, Alpinópolis, Alterosa, Alto Rio Doce, Alvinópolis, Amparo da Serra, Andradas, Andrelândia, Antônio Carlos, Antônio Dias, Araçá, Aracitaba, Arantina, Arapuá, Araújos, Araxá, Arceburgo, Arcos, Areado, Argirita, Astolfo Dutra, Baependi, Baldim, Bambuí, Bandeira do Sul, Barão de Cocais, Barbacena, Barra Longa, Barroso, Bela Vista de Minas, Belmiro Braga, Belo Horizonte, Belo Vale, Betim, Bias Fortes, Bicas, Boa Esperança, Bocaina de Minas, Bom Despacho, Bom Jardim de Minas, Bom Jesus da Penha, Bom Jesus do Amparo, Bom Repouso, Bom Sucesso, Bonfim, Borda da Mata, Botelhos, Brás Pires, Brasília de Minas, Brazópolis, Brumadinho, Bueno Brandão, Buritizeiro, Cabo Verde, Cachoeira da Prata, Cachoeira de Minas, Caetanópolis, Caeté, Cajuri, Caldas, Camacho, Camanducaia, Cambuí, Cambuquira, Campanha, Campestre, Campo Azul, Campo Belo, Campo do Meio, Campos Altos, Campos Gerais, Cana Verde, Candeias, Capela Nova, Capetinga, Capim Branco, Capitólio, Caranaíba, Carandaí, Careçu, Carmo da Cachoeira, Carmo da Mata, Carmo de Minas, Carmo do Cajuru, Carmo do Rio Claro, Carmópolis de Minas, Carneirinho, Carrancas, Carvalhópolis, Carvalhos, Casa Grande, Cássia, Cataguases, Catas Altas, Catas Altas da Noruega, Caxambu, Cedro do Abaeté, Chácara, Chiador, Cipotânea, Claraval, Claro dos Poções, Cláudio, Coimbra, Conceição da Aparecida, Conceição da Barra de Minas, Conceição das Alagoas, Conceição das Pedras, Conceição do Pará, Conceição do Rio Verde, Conceição dos Ouros, Confins, Congonhal, Congonhas, Conquista, Conselheiro Lafaiete, Consolação, Contagem, Coqueiral, Coração de Jesus, Cordisburgo, Cordislândia, Corinto, Coronel Pacheco, Coronel Xavier Chaves, Córrego Danta, Córrego do Bom Jesus, Córrego Fundo, Cristais, Cristiano Otoni, Cristina, Crucilândia, Cruzília, Delfim Moreira, Delfinópolis, Delta, Descoberto, Desterro de Entre Rios, Desterro do Melo, Diogo de Vasconcelos, Divinésia, Divinópolis, Divisa Nova, Dom Silvério, Dom Viçoso, Dona Euzébia, Dores de Campos, Dores do Indaiá, Dores do Turvo, Doresópolis, Elói Mendes, Engenheiro Navarro, Entre Rios de Minas, Esmeraldas, Espírito Santo do Dourado, Estiva, Estrela Dalva, Estrela do Indaiá, Ewbank da Câmara, Extrema, Fama, Felixlândia, Florestal, Formiga, Fortaleza de Minas, Fortuna de Minas, Francisco Dumont, Fronteira, Frutal, Funilândia, Glaucilândia, Goianá, Gonçalves, Guapé, Guaraciaba, Guaraciama, Guaranésia, Guarani, Guarará, Guaxupé, Guidoal, Heliadora, Ibertioga, Ibiá, Ibiaí, Ibiraci, Ibirité, Ibitiúra de Minas, Ibituruna, Icarai de Minas, Igarapé, Igaratinga, Iguatama, Ijaci, Ilícinea, Inconfidentes, Ingaí, Inhaúma, Inimutaba, Ipuíuna, Itabira, Itabirito, Itaguara, Itajubá, Itamarati de Minas, Itambé do Mato Dentro, Itamogi, Itamonte, Itanhandu, Itapeçerica, Itapeva, Itatiaiuçu, Itaú de Minas, Itaúna, Itaverava, Itumirim, Iturama, Itutinga, Jaboticatubas, Jacuí, Jacutinga, Jaguaracu, Japaraíba, Jeceaba, Jequitaiá, Jequitibá, Jesuânia, João Monlevade, Juatuba, Juiz de Fora, Juramento, Juruaia, Lagoa da Prata, Lagoa dos Patos, Lagoa Dourada, Lagoa Santa, Lambari, Lamim, Lassance, Lavras, Leandro ferreira, Leopoldina, Liberdade, Lima Duarte, Luislândia, Luminárias, Luz, Machado, Madre de Deus de Minas, Mar de Espanha, Maravilhas, Maria da Fé, Mariana, Mário Campos, Maripá de Minas, Marmelópolis, Martinho Campos, Mateus Leme, Matias Barbosa, Matozinhos, Matutina, Medeiros, Mercês, Minduri, Mirabela, Moeda, Moema, Monsenhor Paulo, Monte Belo, Monte Santo de Minas, Monte Sião, Montes Claros, Morro da Garça, Munhoz, Muzambinho, Natércia, Nazareno, Nepomuceno, Nova Era, Nova Lima, Nova Resende, Nova Serrana, Nova União, Olaria, Olímpio Noronha, Oliveira, Oliveira Fortes, Onça de Pitangui, Oratórios, Ouro Branco, Ouro Fino, Ouro Preto, Paineiras, Pains, Paiva, Papagaios, Pará de Minas, Paraguaçu, Paraíso, Paraopeba, Passa Quatro, Passa Tempo, Passa Vinte, Passabém, Passos, Patis, Paula Cândido, Pedra do Indaiá, Pedralva, Pedro Leopoldo, Pedro Teixeira, Pequeri, Pequi, Perdígão, Perdões, Piau, Piedade de Ponte Nova, Piedade do Rio Grande, Piedade dos Gerais, Pimenta, Pintópolis, Piracema, Pirajuba, Piranga, Piranguçu, Piranguinho, Pirapetinga, Pirapora, Piraúba, Pitangui, Piumhi, Planura, Poço Fundo, Poços de Caldas, Pompéu, Ponte Nova, Ponto Chique, Porto Firme, Pouso Alegre, Pouso Alto, Prados, Pratápolis, Pratinha, Presidente Bernardes, Prudente de Moraes, Quartel Geral, Queluzito, Raposos, Recreio, Resende Costa, Ressaquinha, Ribeirão das Neves, Ribeirão Vermelho, Rio Acima, Rio Casca, Rio Doce, Rio Espera, Rio Manso, Rio Novo, Rio Paranaíba, Rio Piracicaba, Rio Pomba, Rio Preto, Ritópolis, Rochedo de Minas, Rodeiro, Sabará, Santa Bárbara, Santa Bárbara do Monte Verde, Santa Bárbara do Tugúrio, Santa Cruz de Minas, Santa Cruz do Escalvado, Santa Luzia, Santa Maria de Itabira, Santa Rita de Caldas, Santa Rita de Ibitipoca,

Municípios por Categoria de Seca

Santa Rita de Jacutinga, Santa Rita do Sapucaí, Santa Rosa da Serra, Santana da Vargem, Santana do Deserto, Santana do Garambéu, Santana do Jacaré, Santana do Riacho, Santana dos Montes, Santo Antônio do Amparo, Santo Antônio do Aventureiro, Santo Antônio do Monte, Santo Antônio do Rio Abaixo, Santos Dumont, São Bento Abade, São Brás do Suaçuí, São Domingos do Prata, São Francisco de Paula, São Francisco de Sales, São Geraldo, São Gonçalo do Pará, São Gonçalo do Rio Abaixo, São Gonçalo do Sapucaí, São Gotardo, São João Batista do Glória, São João da Lagoa, São João da Mata, São João del Rei, São João do Pacuí, São João Nepomuceno, São Joaquim de Bicas, São José da Barra, São José da Lapa, São José da Varginha, São José do Alegre, São José do Goiabal, São Lourenço, São Pedro da União, São Romão, São Roque de Minas, São Sebastião da Bela Vista, São Sebastião do Oeste, São Sebastião do Paraíso, São Sebastião do Rio Preto, São Sebastião do Rio Verde, São Tiago, São Tomás de Aquino, São Tomé das Letras, São Vicente de Minas, Sapucaí-Mirim, Sarzedo, Sem-Peixe, Senador Amaral, Senador Cortes, Senador Firmino, Senador José Bento, Senhora de Oliveira, Senhora dos Remédios, Seritinga, Serra da Saudade, Serrania, Serranos, Sete Lagoas, Silveirânia, Silvanópolis, Simão Pereira, Soledade de Minas, Tabuleiro, Tapira, Tapiraí, Taquaraçu de Minas, Teixeiras, Tiradentes, Tocantins, Tocos do Moji, Toledo, Três Corações, Três Marias, Três Pontas, Turvolândia, Ubá, Ubaí, Urucânia, Urucuaia, Vargem Bonita, Varginha, Várzea da Palma, Vespasiano, Viçosa, Virgínia, Visconde do Rio Branco, Volta Grande e Wenceslau Braz.

SECA FRACA (S0): Açucena, Água Boa, Aimorés, Alpercata, Alto Caparaó, Alto Jequitibá, Alvarenga, Alvorada de Minas, Angelândia, Antônio Prado de Minas, Araçuaí, Araponga, Araporã, Aricanduva, Barão do Monte Alto, Belo Oriente, Berilo, Bom Jesus do Galho, Braúnas, Bugre, Cachoeira Dourada, Caiana, Campanário, Canápolis, Cantagalo, Caparaó, Capelinha, Capinópolis, Capitão Andrade, Caputira, Carai, Carangola, Caratinga, Carbonita, Carmésia, Catuji, Catuti, Centralina, Chalé, Chapada do Norte, Coluna, Conceição de Ipanema, Cônego Marinho, Conselheiro Pena, Coroaci, Coronel Murta, Couto de Magalhães de Minas, Cristália, Cruzeiro da Fortaleza, Cuparaque, Datas, Diamantina, Divino, Divino das Laranjeiras, Divinolândia de Minas, Dom Cavati, Dom Joaquim, Dolores de Guanhanes, Durandé, Engenheiro Caldas, Entre Folhas, Espera Feliz, Eugenópolis, Faria Lemos, Felício dos Santos, Fernandes Tourinho, Fervedouro, Francisco Badaró, Franciscópolis, Frei Inocência, Frei Lagonegro, Fruta de Leite, Galiléia, Goiabeira, Gonzaga, Gouveia, Governador Valadares, Guanhanes, Guimarânia, Gurinhatã, Iapu, Ibiracatu, Imbé de Minas, Indianópolis, Inhapim, Ipaba, Ipanema, Ipatinga, Ipiacu, Iraí de Minas, Itacarambi, Itaipé, Itamarandiba, Itambacuri, Itanhomi, Itinga, Itueta, Ituiutaba, Jaíba, Jampruca, Jenipapo de Minas, Joanésia, José Gonçalves de Minas, José Raydan, Josenópolis, Ladainha, Lagoa Formosa, Lagoa Grande, Lajinha, Leme do Prado, Luisburgo, Malacacheta, Manhuaçu, Manhumirim, Marilac, Martins Soares, Materlândia, Mathias Lobato, Matipó, Mato Verde, Mendes Pimentel, Mesquita, Minas Novas, Miradouro, Miravânia, Monjolos, Monte Alegre de Minas, Muriaé, Mutum, Nacip Raydan, Naque, Nova Módica, Nova Ponte, Nova Porteirinha, Novo Cruzeiro, Novo Oriente de Minas, Novorizonte, Orizânia, Padre Carvalho, Padre Paraíso, Pai Pedro, Patos de Minas, Patrocínio do Muriaé, Paulistas, Peçanha, Pedra Bonita, Pedra Dourada, Pedrinópolis, Periquito, Pescador, Piedade de Caratinga, Pingo-d'Água, Pocrane, Porteirinha, Poté, Prata, Presidente Kubitschek, Presidente Olegário, Reduto, Resplendor, Rio Pardo de Minas, Rio Vermelho, Romaria, Rosário da Limeira, Rubelita, Sabinópolis, Salinas, Santa Bárbara do Leste, Santa Efigênia de Minas, Santa Margarida, Santa Maria do Suaçuí, Santa Rita de Minas, Santa Rita do Itueto, Santa Vitória, Santana do Manhuaçu, Santana do Paraíso, Santo Antônio do Itambé, São Domingos das Dolores, São Félix de Minas, São Francisco do Glória, São Geraldo da Piedade, São Geraldo do Baixo, São Gonçalo do Rio Preto, São João das Missões, São João do Manhuaçu, São João do Oriente, São João Evangelista, São José da Safira, São José do Jacuri, São José do Mantimento, São Pedro do Suaçuí, São Sebastião do Anta, São Sebastião do Maranhão, Sardoá, Senador Modestino Gonçalves, Senhora do Porto, Sericita, Serra Azul de Minas, Serranópolis de Minas, Serro, Setubinha, Simonésia, Sobralia, Taparuba, Tarumirim, Tombos, Tumiritinga, Turmalina, Uaporanga, Vargem Alegre, Varjão de Minas, Varzelândia, Verdelândia, Veredinha, Vermelho Novo, Vieiras, Virgem da Lapa, Virgínia e Virgolândia.

Municípios por Categoria de Seca

SECA MODERADA (S1): Águas Vermelhas, Almenara, Bandeira, Berizal, Bertópolis, Cabeceira Grande, Cachoeira de Pajeú, Divisa Alegre, Divisópolis, Douradoquara, Felisburgo, Fronteira dos Vales, Guarda-Mor, Jequitinhonha, Machacalis, Mata Verde, Nanuque, Natalândia, Ninheira, Nova Belém, Palmópolis, Pedra Azul, Rio do Prado, Rubim, Santa Helena de Minas, Serra dos Aimorés e Umburatiba.

SECA GRAVE (S2): Salto da Divisa e Santa Maria do Salto.

SECA EXTREMA (S3): Sem municípios na categoria.

SECA EXCEPCIONAL (S4): Sem municípios na categoria.

SEM SECA RELATIVA + SECA FRACA (S0): Abre Campo, Arinos, Augusto de Lima, Biquinhas, Bocaiúva, Botumirim, Brasilândia de Minas, Buenópolis, Campina Verde, Campo Florido, Canaã, Capitão Enéas, Carmo do Paranaíba, Chapada Gaúcha, Comendador Gomes, Conceição do Mato Dentro, Congonhas do Norte, Coronel Fabriciano, Córrego Novo, Curvelo, Dionísio, Ervália, Ferros, Francisco Sá, Grão Mogol, Guiricema, Itacambira, Itapagipe, Janaúba, Januária, Japonvar, Jequeri, João Pinheiro, Joaquim Felício, Laranjal, Limeira do Oeste, Lontra, Marliéria, Mirai, Morada Nova de Minas, Morro do Pilar, Olhos-d'Água, Palma, Patrocínio, Pedra do Anta, Pedras de Maria da Cruz, Perdizes, Presidente Juscelino, Raul Soares, Riachinho, Riacho dos Machados, Sacramento, Santa Fé de Minas, Santa Juliana, Santana de Cataguases, Santana de Pirapama, Santo Antônio do Gramma, Santo Hipólito, São Francisco, São Gonçalo do Abaeté, São João da Ponte, São Miguel do Anta, São Pedro dos Ferros, São Sebastião da Vargem Alegre, Serra do Salitre, Timóteo, Tiros, Uberaba, União de Minas, Uruana de Minas e Veríssimo.

SECA FRACA (S0) + SECA MODERADA (S1): Águas Formosas, Abadia dos Dourados, Araguari, Ataléia, Bonito de Minas, Buritis, Carlos Chagas, Cascalho Rico, Central de Minas, Comercinho, Coromandel, Crisólita, Curral de Dentro, Dom Bosco, Espinosa, Estrela do Sul, Formoso, Frei Gaspar, Gameleiras, Grupiara, Indaiabira, Itabirinha, Itaobim, Joaíma, Juvenília, Lagamar, Mamonas, Manga, Mantena, Matias Cardoso, Medina, Montalvânia, Monte Azul, Monte Carmelo, Monte Formoso, Montezuma, Ouro Verde de Minas, Paracatu, Pavão, Ponto dos Volantes, Santa Cruz de Salinas, Santo Antônio do Retiro, São João do Manteninha, São João do Paraíso, São José do Divino, Taiobeiras, Teófilo Otoni, Tupaciguara, Uberlândia, Unai, Vargem Grande do Rio Pardo e Vazante.

SECA MODERADA (S1) + SECA GRAVE (S2): Jacinto, Jordânia e Santo Antônio do Jacinto.

SECA GRAVE (S2) + SECA EXTREMA (S3): Sem municípios na categoria.

SECA EXTREMA (S3) + SECA EXCEPCIONAL (S4): Sem municípios na categoria.

SEM SECA RELATIVA + SECA FRACA (S0) + SECA MODERADA (S1): Bonfinópolis de Minas.

SECA FRACA (S0) + SECA MODERADA (S1) + SECA GRAVE (S2): Sem municípios na categoria.

SECA MODERADA (S1) + SECA GRAVE (S2) + SECA EXTREMA (S3): Sem municípios na categoria.

SECA GRAVE (S2) + SECA EXTREMA (S3) + SECA EXCEPCIONAL (S4): Sem municípios na categoria.

Municípios por Categoria de Seca

SEM SECA RELATIVA + SECA FRACA (S0) + SECA MODERADA (S1) + SECA GRAVE (S2): Sem municípios na categoria.

SECA FRACA (S0) + SECA MODERADA (S1) + SECA GRAVE (S2) + SECA EXTREMA (S3): Sem municípios na categoria.

SECA MODERADA (S1) + SECA GRAVE (S2) + SECA EXTREMA (S3) + SECA EXCEPCIONAL (S4): Sem municípios na categoria.

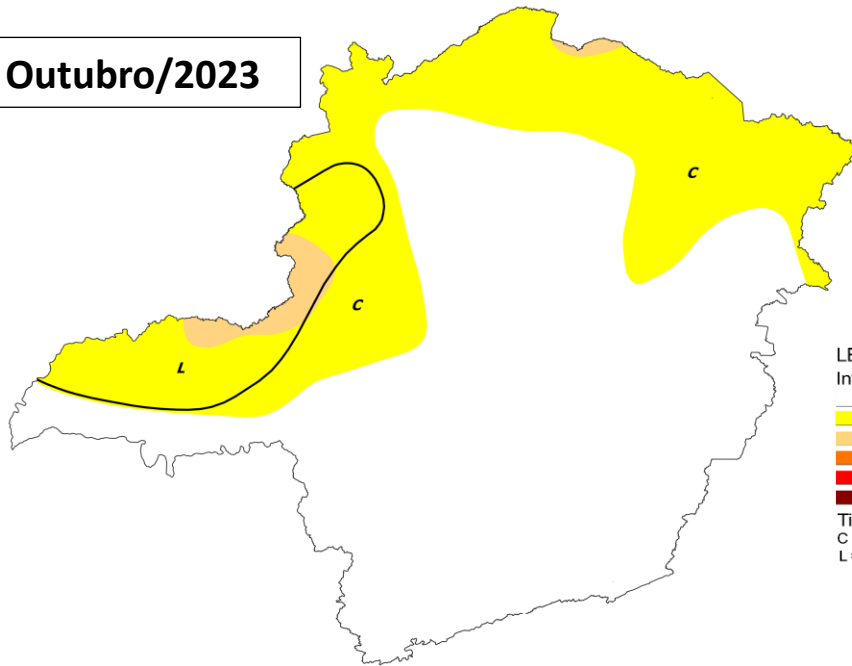
SEM SECA RELATIVA + SECA FRACA (S0) + SECA MODERADA (S1) + SECA GRAVE (S2) + SECA EXTREMA (S3): Sem municípios na categoria.

SECA FRACA (S0) + SECA MODERADA (S1) + SECA GRAVE (S2) + SECA EXTREMA (S3) + SECA EXCEPCIONAL (S4): Sem municípios na categoria.

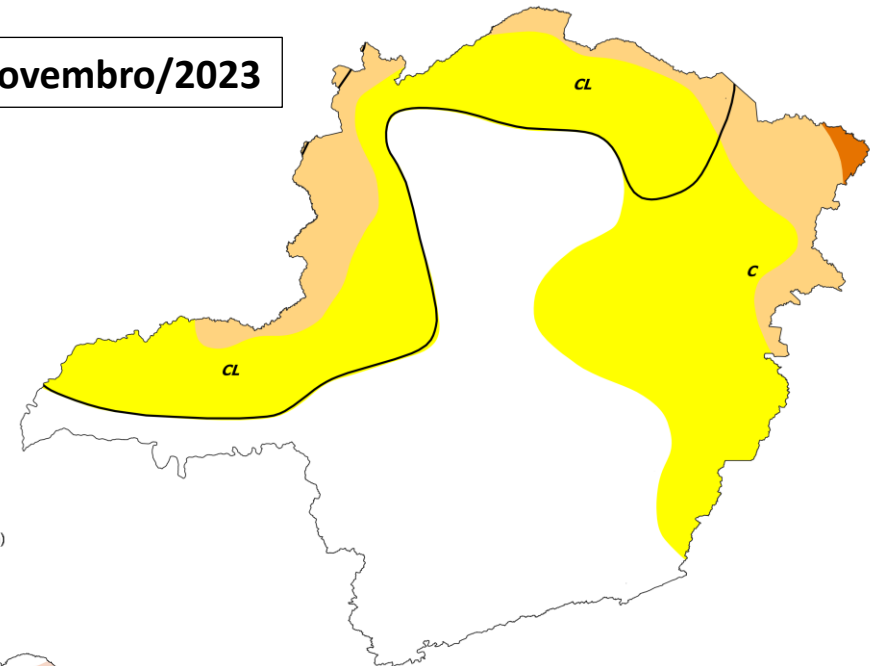
SEM SECA RELATIVA + SECA FRACA (S0) + SECA MODERADA (S1) + SECA GRAVE (S2) + SECA EXTREMA (S3) + SECA EXCEPCIONAL (S4): Sem municípios na categoria.

Alterações Mensais de Categoria de Severidade

Outubro/2023



Novembro/2023



LEGENDA

Intensidade:

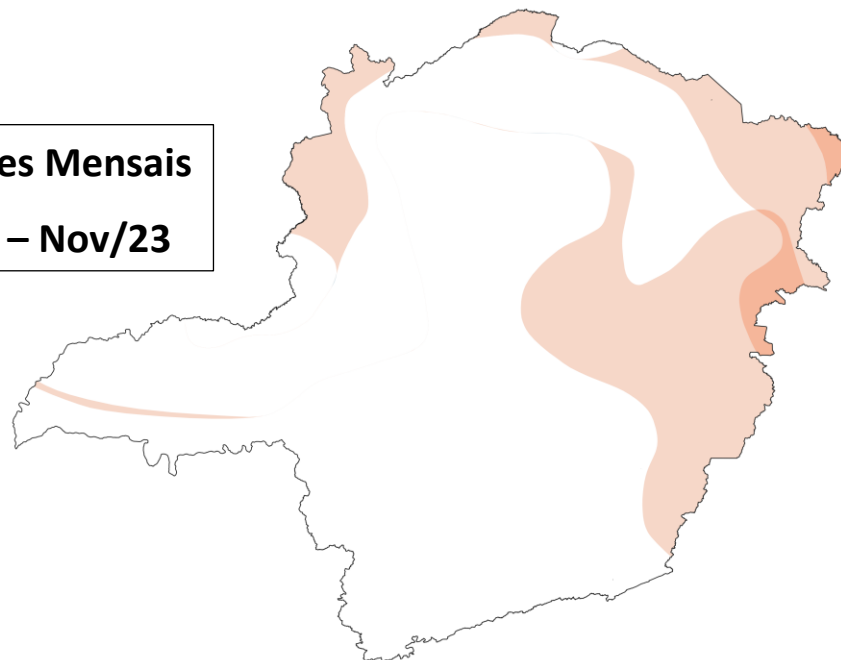
- Sem Seca Relativa
- S0 Seca Fraca
- S1 Seca Moderada
- S2 Seca Grave
- S3 Seca Extrema
- S4 Seca Excepcional

Tipos de Impacto:

- C = Curto prazo (e.g. agricultura, pastagem)
- L = Longo prazo (e.g. hidrologia, ecologia)

Alterações Mensais

Out/23 – Nov/23



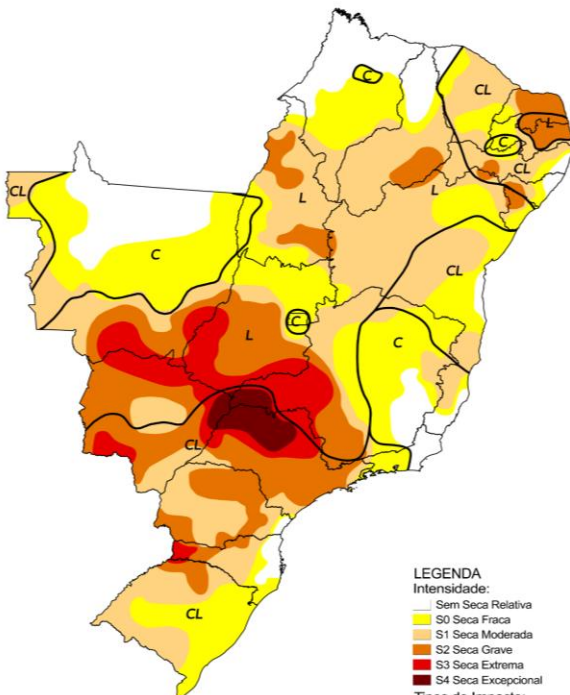
LEGENDA

Alterações Mensais

- Aumento de 5 categoria de severidade
- Aumento de 4 categoria de severidade
- Aumento de 3 categoria de severidade
- Aumento de 2 categoria de severidade
- Aumento de 1 categoria de severidade
- Sem Variação
- Diminuição de 1 categoria de severidade
- Diminuição de 2 categoria de severidade
- Diminuição de 3 categoria de severidade
- Diminuição de 4 categoria de severidade
- Diminuição de 5 categoria de severidade

Comparativo Histórico - Novembro

Monitor de Secas Novembro/2021



LEGENDA

Intensidade:

- Sem Seca Relativa
- S0 Seca Fraca
- S1 Seca Moderada
- S2 Seca Grave
- S3 Seca Extrema
- S4 Seca Excepcional

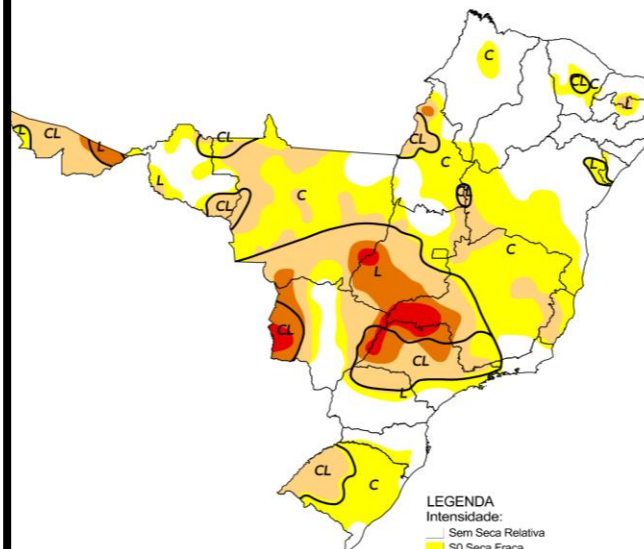
Tipos de Impacto:

- C = Curto prazo (e.g. agricultura, pastagem)
- L = Longo prazo (e.g. hidrologia, ecologia)
- ∩ Delimitação de Impactos Dominantes

Elaborado em: 20/12/2021

 Monitor de Secas

Monitor de Secas Novembro/2022



LEGENDA

Intensidade:

- Sem Seca Relativa
- S0 Seca Fraca
- S1 Seca Moderada
- S2 Seca Grave
- S3 Seca Extrema
- S4 Seca Excepcional

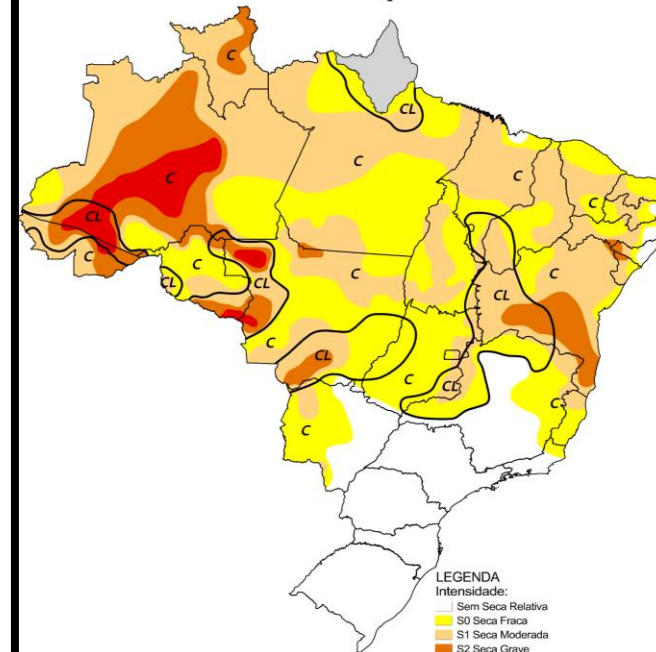
Tipos de Impacto:

- C = Curto prazo (e.g. agricultura, pastagem)
- L = Longo prazo (e.g. hidrologia, ecologia)
- ∩ Delimitação de Impactos Dominantes

Elaborado em: 19/12/2022

 Monitor de Secas

Monitor de Secas Novembro/2023



LEGENDA

Intensidade:

- Sem Seca Relativa
- S0 Seca Fraca
- S1 Seca Moderada
- S2 Seca Grave
- S3 Seca Extrema
- S4 Seca Excepcional
- Estado em Treinamento

Tipos de Impacto:

- C = Curto prazo (e.g. agricultura, pastagem)
- L = Longo prazo (e.g. hidrologia, ecologia)
- ∩ Delimitação de Impactos Dominantes

Elaborado em: 19/12/2023

 Monitor de Secas