



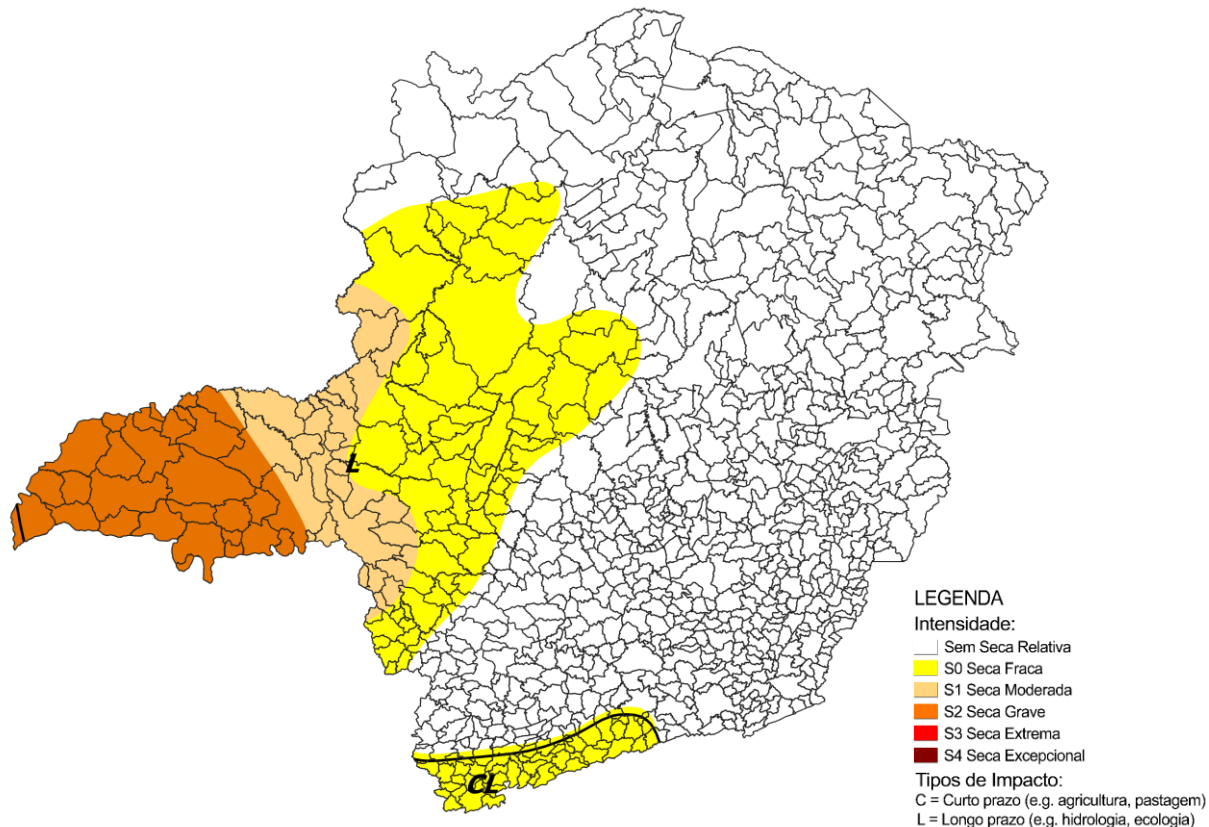
Monitor de Secas

Informativo de acompanhamento mensal da situação da seca em Minas Gerais

Monitor de Secas – Janeiro/2023

Narrativa:

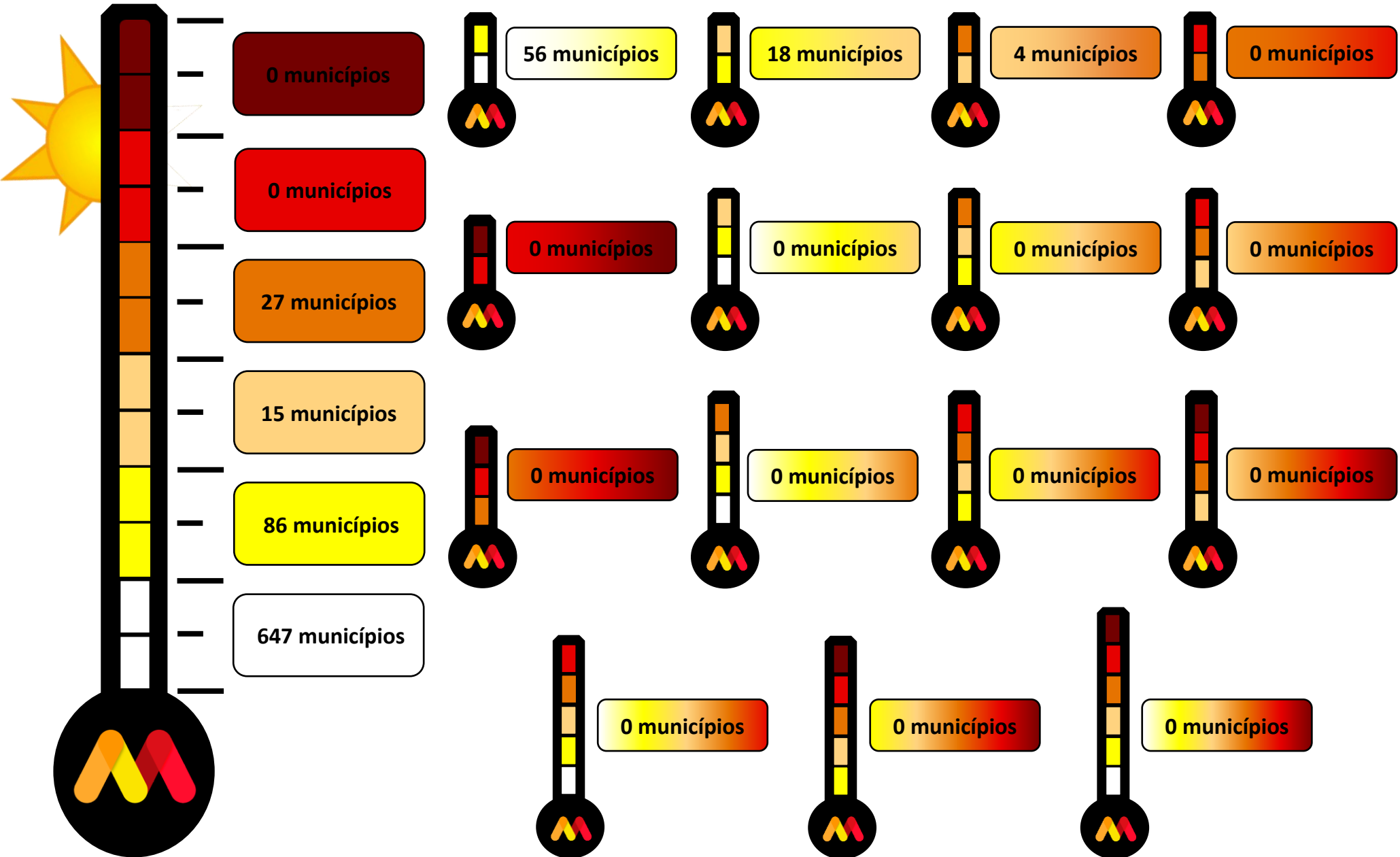
Em Minas Gerais, devido às chuvas acima da média, houve recuo da seca fraca (S0) no centro e sul do estado, bem como da seca grave (S2) no Triângulo Mineiro, onde também ocorreu atenuação da seca, que passou de extrema (S3) para grave (S2). Os impactos são predominantemente de longo prazo (L).



Categoria	Descrição	Impactos Possíveis
S0	Seca Fraca	Entrando em seca: veranico de curto prazo diminuindo plantio, crescimento de culturas ou pastagem. Saindo de seca: alguns déficits hídricos prolongados, pastagens ou culturas não completamente recuperadas.
S1	Seca Moderada	Alguns danos às culturas, pastagens; córregos, reservatórios ou poços com níveis baixos, algumas faltas de água em desenvolvimento ou iminentes; restrições voluntárias de uso de água solicitadas.

Categoria	Descrição	Impactos Possíveis
S2	Seca Grave	Perdas de cultura ou pastagens prováveis; escassez de água comuns; restrições de água impostas.
S3	Seca Extrema	Grandes perdas de culturas / pastagem; escassez de água generalizada ou restrições.
S4	Seca Excepcional	Perdas de cultura / pastagem excepcionais e generalizadas; escassez de água nos reservatórios, córregos e poços de água, criando situações de emergência.

Quantitativo de Municípios por Categoria de Seca



Municípios por Categoria de Seca

SEM SECA RELATIVA: Águas Formosas, Abre Campo, Acaiaca, Açucena, Água Boa, Aguanil, Águas Vermelhas, Aimorés, Albertina, Além Paraíba, Alfenas, Alfredo Vasconcelos, Almenara, Alpercata, Alterosa, Alto Caparaó, Alto Jequitibá, Alto Rio Doce, Alvarenga, Alvinópolis, Alvorada de Minas, Amparo da Serra, Andradas, Angelândia, Antônio Carlos, Antônio Dias, Antônio Prado de Minas, Araçai, Aracitaba, Araçuaí, Araponga, Araújos, Arcos, Areado, Argirita, Aricanduva, Arinos, Astolfo Dutra, Ataléia, Baldim, Bandeira, Bandeira do Sul, Barão de Cocais, Barão do Monte Alto, Barbacena, Barra Longa, Barroso, Bela Vista de Minas, Belmiro Braga, Belo Horizonte, Belo Oriente, Belo Vale, Berilo, Berizal, Bertópolis, Betim, Bias Fortes, Bicas, Boa Esperança, Bocaiúva, Bom Despacho, Bom Jesus do Amparo, Bom Jesus do Galho, Bom Sucesso, Bonfim, Bonito de Minas, Botelhos, Botumirim, Brás Pires, Brasília de Minas, Braúnas, Brumadinho, Bugre, Buritiz, Cabeceira Grande, Cabo Verde, Cachoeira da Prata, Cachoeira de Pajeú, Caetanópolis, Caeté, Caiana, Cajuri, Caldas, Camacho, Cambuquira, Campanário, Campanha, Campestre, Campo Azul, Campo Belo, Campo do Meio, Campos Gerais, Cana Verde, Canaã, Candeias, Cantagalo, Caparaó, Capela Nova, Capelinha, Capim Branco, Capitão Andrade, Capitão Enéas, Caputira, Caraí, Caranaíba, Carandaí, Carangola, Caratinga, Carbonita, Careaçú, Carlos Chagas, Carmésia, Carmo da Cachoeira, Carmo da Mata, Carmo do Cajuru, Carmo do Rio Claro, Carmópolis de Minas, Carrancas, Carvalhópolis, Casa Grande, Cataguases, Catas Altas, Catas Altas da Noruega, Catuji, Catuti, Central de Minas, Chácara, Chalé, Chapada do Norte, Chapada Gaúcha, Chiador, Cipotânea, Claro dos Poços, Cláudio, Coimbra, Coluna, Comercinho, Conceição da Aparecida, Conceição da Barra de Minas, Conceição de Ipanema, Conceição do Mato Dentro, Conceição do Pará, Conceição do Rio Verde, Cônego Marinho, Confins, Congonhal, Congonhas, Congonhas do Norte, Conselheiro Lafaiete, Conselheiro Pena, Contagem, Coqueiral, Coração de Jesus, Cordisburgo, Cordislândia, Coroaci, Coronel Fabriciano, Coronel Murta, Coronel Pacheco, Coronel Xavier Chaves, Córrego Fundo, Córrego Novo, Couto de Magalhães de Minas, Crisolita, Cristais, Cristália, Cristiano Ottoni, Crucilândia, Cruzília, Cuparaque, Curral de Dentro, Curvelo, Datas, Descoberto, Desterro de Entre Rios, Desterro do Melo, Diamantina, Diogo de Vasconcelos, Dionísio, Divinésia, Divino, Divino das Laranjeiras, Divinolândia de Minas, Divinópolis, Divisa Alegre, Divisa Nova, Divisópolis, Dom Cavati, Dom Joaquim, Dom Silvério, Dona Euzébia, Dolores de Campos, Dolores de Guanhões, Dolores do Turvo, Durandé, Elói Mendes, Engenheiro Caldas, Engenheiro Navarro, Entre Folhas, Entre Rios de Minas, Ervália, Esmeraldas, Espera Feliz, Espinosa, Espírito Santo do Dourado, Estrela Dalva, Eugenópolis, Ewbank da Câmara, Fama, Faria Lemos, Felício dos Santos, Felisburgo, Fernandes Tourinho, Ferros, Fervedouro, Florestal, Formiga, Formoso, Fortuna de Minas, Francisco Badaró, Francisco Sá, Franciscópolis, Frei Gaspar, Frei Inocêncio, Frei Lagonegro, Fronteira dos Vales, Fruta de Leite, Funilândia, Galiléia, Gameleiras, Glaucilândia, Goiabeira, Goianá, Gonzaga, Gouveia, Governador Valadares, Grão Mogol, Guanhões, Guapé, Guaraciaba, Guaraciama, Guarani, Guarará, Guidoal, Guiricema, Heliadora, Iapu, Ibertioga, Ibiaí, Ibiracatu, Ibitité, Ibitiúra de Minas, Ibituruna, Icarai de Minas, Igarapé, Igaratinga, Ijaci, Ilícinea, Imbé de Minas, Indaiabira, Ingaí, Inhapim, Inhaúma, Inimutaba, Ipaba, Ipanema, Ipatinga, Ipuiúna, Itabira, Itabirinha, Itabirito, Itacambira, Itacarambi, Itaguara, Itaipé, Itamarandiba, Itamarati de Minas, Itambacuri, Itambé do Mato Dentro, Itanhomi, Itaobim, Itapecerica, Itatiaiuçu, Itaúna, Itaverava, Itinga, Itueta, Itumirim, Itutinga, Jaboticatubas, Jacinto, Jaguarapu, Jaíba, Jampruca, Janaúba, Januária, Japaraíba, Japonvar, Jeceaba, Jenipapo de Minas, Jequeri, Jequitai, Jequitibá, Jequitinhonha, Jesuânia, Joaíma, Joanésia, João Monlevade, Jordânia, José Gonçalves de Minas, José Raydan, Josenópolis, Juatuba, Juiz de Fora, Juramento, Juruáia, Juvenília, Ladainha, Lagoa da Prata, Lagoa dos Patos, Lagoa Dourada, Lagoa Santa, Lajinha, Lambari, Lamim, Laranjal, Lavras, Leandro ferreira, Leme do Prado, Leopoldina, Lima Duarte, Lontra, Luisburgo, Luislândia, Luminárias, Machacalis, Machado, Madre de Deus de Minas, Malacacheta, Mamonas, Manga, Manhuaçu, Manhumirim, Mantena, Mar de Espanha, Maravilhas, Mariana, Marilac, Mário Campos, Maripá de Minas, Marliéria, Martinho Campos, Martins Soares, Mata Verde, Materlândia, Mateus Leme, Mathias Lobato, Matias Barbosa, Matias Cardoso, Matipó, Mato Verde, Matozinhos, Medina, Mendes Pimentel, Mercês, Mesquita, Minas Novas, Minduri, Mirabela, Miradouro, Mirai, Miravânia, Moeda, Moema, Monjolos, Monsenhor Paulo, Montalvânia, Monte Azul, Monte Belo, Monte Formoso, Montes Claros, Montezuma, Morro do Pilar, Muriaé, Mutum, Muzambinho, Nacip Raydan, Nanuque, Naque, Nazareno, Nepomuceno, Ninheira,

Municípios por Categoria de Seca

Nova Belém, Nova Era, Nova Lima, Nova Mógica, Nova Porteirinha, Nova Resende, Nova Serrana, Nova União, Novo Cruzeiro, Novo Oriente de Minas, Novorizonte, Olaria, Olhos-d'Água, Oliveira, Oliveira Fortes, Onça de Pitangui, Oratórios, Orizânia, Ouro Branco, Ouro Preto, Ouro Verde de Minas, Padre Carvalho, Padre Paraíso, Pai Pedro, Pains, Paiva, Palma, Palmópolis, Papagaios, Pará de Minas, Paraguaçu, Paraopeba, Passa Tempo, Passabém, Patis, Patrocínio do Muriaé, Paula Cândido, Paulistas, Pavão, Peçanha, Pedra Azul, Pedra Bonita, Pedra do Anta, Pedra do Indaiá, Pedra Dourada, Pedras de Maria da Cruz, Pedro Leopoldo, Pedro Teixeira, Pequeri, Pequi, Perdígão, Perdões, Periquito, Pescador, Piau, Piedade de Caratinga, Piedade de Ponte Nova, Piedade do Rio Grande, Piedade dos Gerais, Pimenta, Pingo-d'Água, Piracema, Piranga, Pirapetinga, Piraúba, Pitangui, Poço Fundo, Poços de Caldas, Pocrane, Ponte Nova, Ponto Chique, Ponto dos Volantes, Porteirinha, Porto Firme, Poté, Prados, Presidente Bernardes, Presidente Juscelino, Presidente Kubitschek, Prudente de Moraes, Queluzito, Raposos, Raul Soares, Recreio, Reduto, Resende Costa, Resplendor, Ressaquinha, Riacho dos Machados, Ribeirão das Neves, Ribeirão Vermelho, Rio Acima, Rio Casca, Rio do Prado, Rio Doce, Rio Espera, Rio Manso, Rio Novo, Rio Pardo de Minas, Rio Piracicaba, Rio Pomba, Rio Preto, Rio Vermelho, Ritópolis, Rochedo de Minas, Rodeiro, Rosário da Limeira, Rubelita, Rubim, Sabará, Sabinópolis, Salinas, Salto da Divisa, Santa Bárbara, Santa Bárbara do Leste, Santa Bárbara do Monte Verde, Santa Bárbara do Tugúrio, Santa Cruz de Minas, Santa Cruz de Salinas, Santa Cruz do Escalvado, Santa Efigênia de Minas, Santa Helena de Minas, Santa Luzia, Santa Margarida, Santa Maria de Itabira, Santa Maria do Salto, Santa Maria do Suaçuí, Santa Rita de Caldas, Santa Rita de Ibitipoca, Santa Rita de Minas, Santa Rita do Itueto, Santana da Vargem, Santana de Cataguases, Santana de Pirapama, Santana do Deserto, Santana do Garambéu, Santana do Jacaré, Santana do Manhuaçu, Santana do Paraíso, Santana do Riacho, Santana dos Montes, Santo Antônio do Amparo, Santo Antônio do Aventureiro, Santo Antônio do Gramma, Santo Antônio do Itambé, Santo Antônio do Jacinto, Santo Antônio do Monte, Santo Antônio do Retiro, Santo Antônio do Rio Abaixo, Santo Hipólito, Santos Dumont, São Bento Abade, São Brás do Suaçuí, São Domingos das Dores, São Domingos do Prata, São Félix de Minas, São Francisco, São Francisco de Paula, São Francisco do Glória, São Geraldo, São Geraldo da Piedade, São Geraldo do Baixio, São Gonçalo do Pará, São Gonçalo do Rio Abaixo, São Gonçalo do Rio Preto, São Gonçalo do Sapucaí, São João da Lagoa, São João da Mata, São João da Ponte, São João das Missões, São João del Rei, São João do Manhuaçu, São João do Manteninha, São João do Oriente, São João do Pacuí, São João do Paraíso, São João Evangelista, São João Nepomuceno, São Joaquim de Bicas, São José da Lapa, São José da Safira, São José da Varginha, São José do Divino, São José do Goiabal, São José do Jacuri, São José do Mantimento, São Miguel do Anta, São Pedro do Suaçuí, São Pedro dos Ferros, São Sebastião da Vargem Alegre, São Sebastião do Anta, São Sebastião do Maranhão, São Sebastião do Oeste, São Sebastião do Rio Preto, São Tiago, São Tomé das Letras, Sardoá, Sarzedo, Sem-Peixe, Senador Cortes, Senador Firmino, Senador José Bento, Senador Modestino Gonçalves, Senhora de Oliveira, Senhora do Porto, Senhora dos Remédios, Sericita, Serra Azul de Minas, Serra dos Aimorés, Serrania, Serranópolis de Minas, Serro, Sete Lagoas, Setubinha, Silveirânia, Silvianópolis, Simão Pereira, Simonésia, Sobrália, Tabuleiro, Taiobeiras, Taparuba, Taquaraçu de Minas, Tarumirim, Teixeiras, Teófilo Otoni, Timóteo, Tiradentes, Tocantins, Tombos, Três Corações, Três Pontas, Tumiritinga, Turmalina, Turvolândia, Ubá, Ubaí, Ubaporanga, Umburatiba, Urucânia, Vargem Alegre, Vargem Grande do Rio Pardo, Varginha, Varzelândia, Verdelândia, Veredinha, Vermelho Novo, Vespasiano, Viçosa, Vieiras, Virgem da Lapa, Virginópolis, Virgolândia, Visconde do Rio Branco e Volta Grande.

SECA FRACA (SO): Alagoa, Arapuá, Arceburgo, Biquinhas, Bocaina de Minas, Bom Repouso, Brasilândia de Minas, Brazópolis, Bueno Brandão, Cachoeira de Minas, Camanducaia, Cambuí, Campos Altos, Carmo do Paranaíba, Carvalhos, Cedro do Abaeté, Conceição dos Ouros, Consolação, Córrego Danta, Córrego do Bom Jesus, Cruzeiro da Fortaleza, Delfim Moreira, Dom Bosco, Dom Viçoso, Estiva, Extrema, Fortaleza de Minas, Gonçalves, Guaranésia, Guimarânia, Inconfidentes, Itajubá, Itamogi, Itamonte, Itanhandu, Itapeva, Itaú de Minas, Jacuí, Lagoa Formosa, Lagoa Grande, Lassance, Liberdade, Maria da Fé, Marmelópolis, Matutina, Medeiros,

Municípios por Categoria de Seca

Monte Santo de Minas, Monte Sião, Morada Nova de Minas, Munhoz, Natalândia, Paineiras, Paraisópolis, Passa Quatro, Passa Vinte, Patos de Minas, Patrocínio, Pedralva, Piranguçu, Piranguinho, Pouso Alto, Pratápolis, Pratinha, Presidente Olegário, Rio Paranaíba, Santa Rosa da Serra, São Gonçalo do Abaeté, São Gotardo, São João Batista do Glória, São José do Alegre, São Lourenço, São Sebastião do Rio Verde, Sapucaí-Mirim, Senador Amaral, Seritinga, Serra da Saudade, Serra do Salitre, Tapiraí, Tiros, Tocos do Moji, Toledo, Três Marias, Vargem Bonita, Varjão de Minas, Virgínia e Wenceslau Braz.

SECA MODERADA (S1): Abadia dos Dourados, Araguari, Cascalho Rico, Claraval, Conquista, Douradoquara, Estrela do Sul, Grupiara, Guarda-Mor, Ibiraci, Indianópolis, Nova Ponte, Romaria, Sacramento e Santa Juliana.

SECA GRAVE (S2): Água Comprida, Araporã, Cachoeira Dourada, Campina Verde, Campo Florido, Canápolis, Capinópolis, Carneirinho, Centralina, Comendador Gomes, Conceição das Alagoas, Fronteira, Frutal, Gurinhatã, Ipiaçu, Itapagipe, Ituiutaba, Iturama, Limeira do Oeste, Monte Alegre de Minas, Pirajuba, Planura, Prata, Santa Vitória, São Francisco de Sales, União de Minas e Veríssimo.

SECA EXTREMA (S3): Sem municípios na categoria.

SECA EXCEPCIONAL (S4): Sem municípios na categoria.

SEM SECA RELATIVA + SECA FRACA (S0): Abaeté, Aiuruoca, Alpinópolis, Andrelândia, Arantina, Augusto de Lima, Baependi, Bambuí, Bom Jardim de Minas, Bom Jesus da Penha, Bonfinópolis de Minas, Borda da Mata, Buenópolis, Buritizeiro, Capitólio, Carmo de Minas, Caxambu, Conceição das Pedras, Corinto, Cristina, Dolores do Indaiá, Doloresópolis, Estrela do Indaiá, Felixlândia, Francisco Dumont, Guaxupé, Iguatama, Jacutinga, João Pinheiro, Joaquim Felício, Luz, Morro da Garça, Natércia, Olímpio Noronha, Ouro Fino, Pintópolis, Pirapora, Piumhi, Pompéu, Pouso Alegre, Quartel Geral, Riachinho, Santa Fé de Minas, Santa Rita de Jacutinga, Santa Rita do Sapucaí, São José da Barra, São Pedro da União, São Romão, São Sebastião da Bela Vista, São Vicente de Minas, Serranos, Soledade de Minas, Unai, Uruana de Minas, Uruçuia e Várzea da Palma.

SECA FRACA (S0) + SECA MODERADA (S1): Araxá, Capetinga, Cássia, Coromandel, Delfinópolis, Ibiá, Iraí de Minas, Lagamar, Monte Carmelo, Paracatu, Passos, Pedrinópolis, Perdizes, São Roque de Minas, São Sebastião do Paraíso, São Tomás de Aquino, Tapira e Vazante.

SECA MODERADA (S1) + SECA GRAVE (S2): Delta, Tupaciguara, Uberaba e Uberlândia.

SECA GRAVE (S2) + SECA EXTREMA (S3): Sem municípios na categoria.

SECA EXTREMA (S3) + SECA EXCEPCIONAL (S4): Sem municípios na categoria.

SEM SECA RELATIVA + SECA FRACA (S0) + SECA MODERADA (S1): Sem municípios na categoria.

SECA FRACA (S0) + SECA MODERADA (S1) + SECA GRAVE (S2): Sem municípios na categoria.

SECA MODERADA (S1) + SECA GRAVE (S2) + SECA EXTREMA (S3): Sem municípios na categoria.

SECA GRAVE (S2) + SECA EXTREMA (S3) + SECA EXCEPCIONAL (S4): Sem municípios na categoria.

Municípios por Categoria de Seca

SEM SECA RELATIVA + SECA FRACA (S0) + SECA MODERADA (S1) + SECA GRAVE (S2): Sem municípios na categoria.

SECA FRACA (S0) + SECA MODERADA (S1) + SECA GRAVE (S2) + SECA EXTREMA (S3): Sem municípios na categoria.

SECA MODERADA (S1) + SECA GRAVE (S2) + SECA EXTREMA (S3) + SECA EXCEPCIONAL (S4): Sem municípios na categoria.

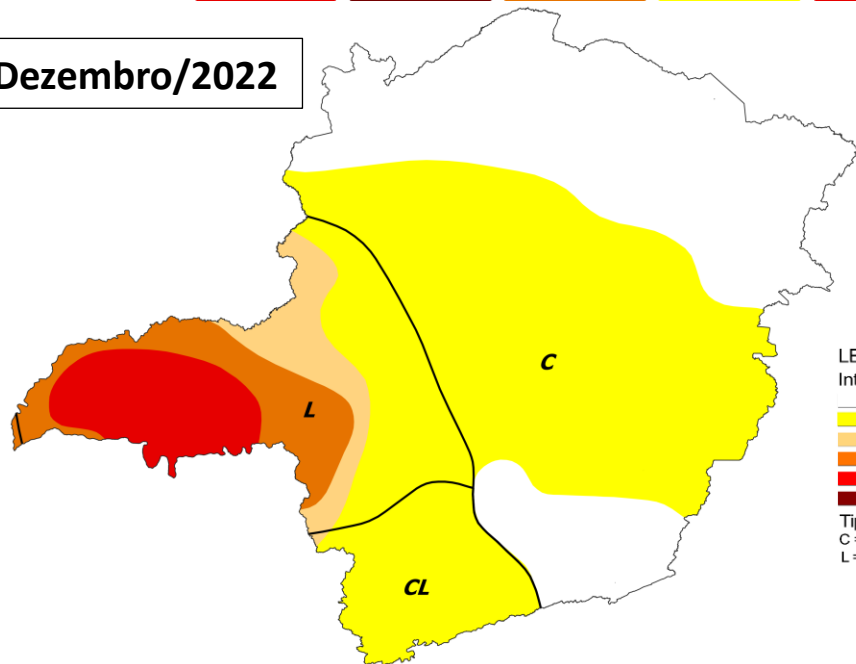
SEM SECA RELATIVA + SECA FRACA (S0) + SECA MODERADA (S1) + SECA GRAVE (S2) + SECA EXTREMA (S3): Sem municípios na categoria.

SECA FRACA (S0) + SECA MODERADA (S1) + SECA GRAVE (S2) + SECA EXTREMA (S3) + SECA EXCEPCIONAL (S4): Sem municípios na categoria.

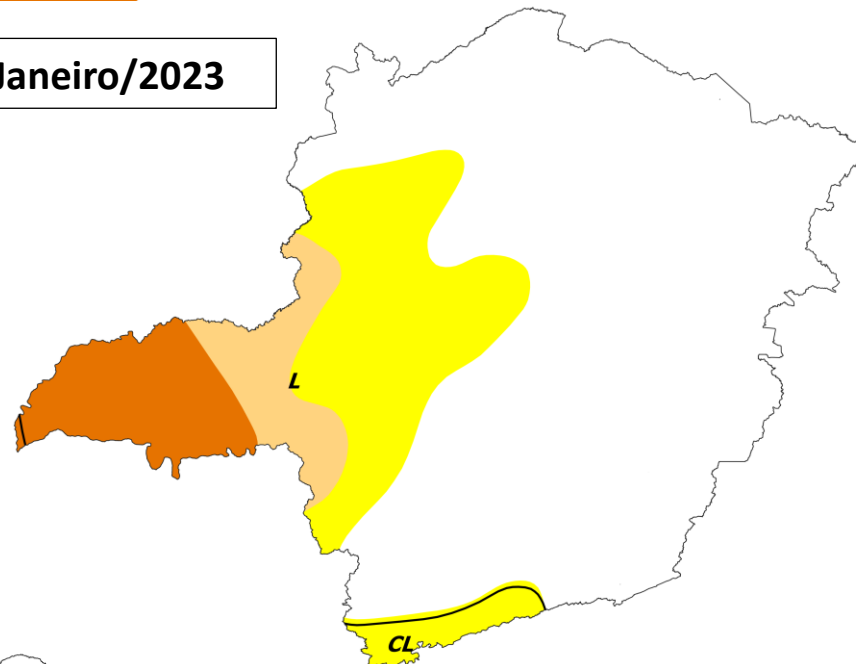
SEM SECA RELATIVA + SECA FRACA (S0) + SECA MODERADA (S1) + SECA GRAVE (S2) + SECA EXTREMA (S3) + SECA EXCEPCIONAL (S4): Sem municípios na categoria.

Alterações Mensais de Categoria de Severidade

Dezembro/2022



Janeiro/2023



LEGENDA

Intensidade:

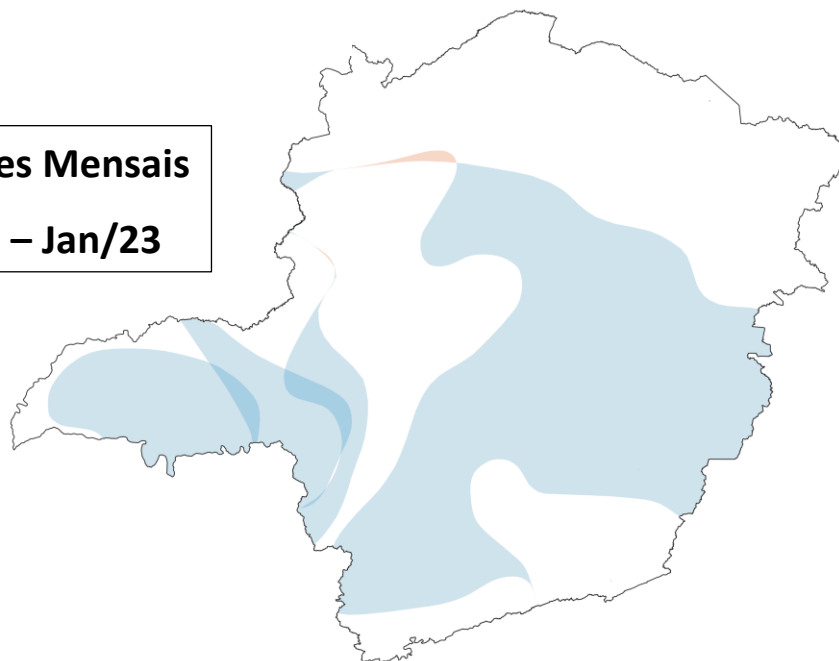
- Sem Seca Relativa
- S0 Seca Fraca
- S1 Seca Moderada
- S2 Seca Grave
- S3 Seca Extrema
- S4 Seca Excepcional

Tipos de Impacto:

- C = Curto prazo (e.g. agricultura, pastagem)
- L = Longo prazo (e.g. hidrologia, ecologia)

Alterações Mensais

Dez/22 – Jan/23



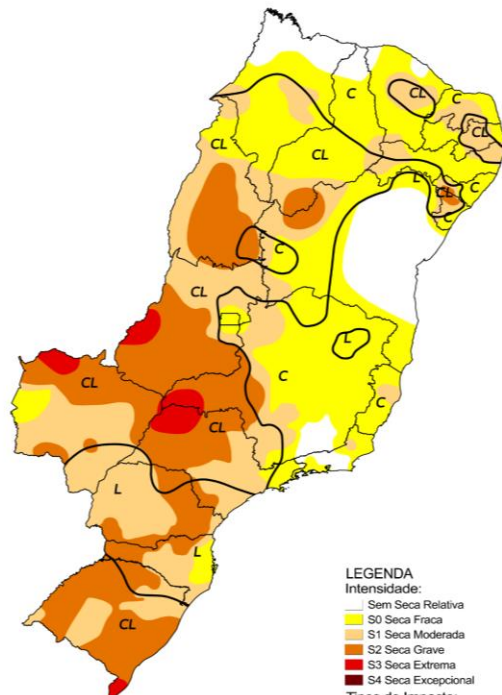
LEGENDA

Alterações Mensais

- Aumento de 5 categoria de severidade
- Aumento de 4 categoria de severidade
- Aumento de 3 categoria de severidade
- Aumento de 2 categoria de severidade
- Aumento de 1 categoria de severidade
- Sem Variação
- Diminuição de 1 categoria de severidade
- Diminuição de 2 categoria de severidade
- Diminuição de 3 categoria de severidade
- Diminuição de 4 categoria de severidade
- Diminuição de 5 categoria de severidade

Comparativo Histórico - Janeiro

Monitor de Secas Janeiro/2021



LEGENDA

Intensidade:

- Sem Seca Relativa
- S0 Seca Fraca
- S1 Seca Moderada
- S2 Seca Grave
- S3 Seca Extrema
- S4 Seca Excepcional

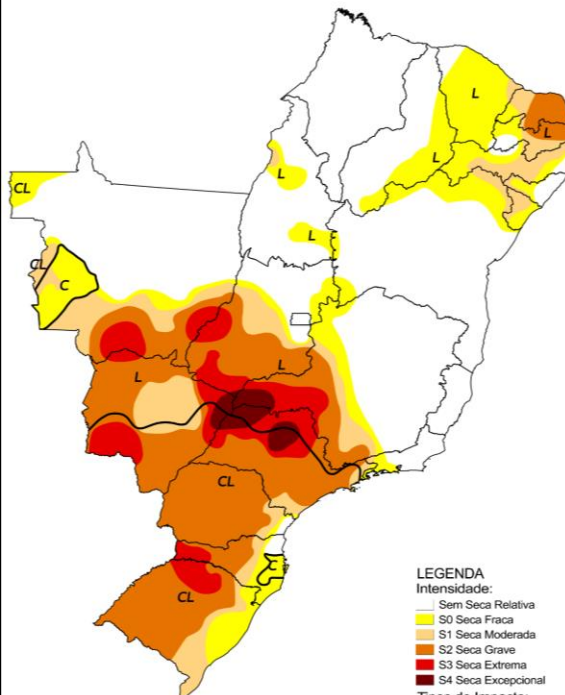
Tipos de Impacto:

- C = Curto prazo (e.g. agricultura, pastagem)
- L = Longo prazo (e.g. hidrologia, ecologia)
- ~ Delimitação de Impactos Dominantes

Elaborado em: 18/02/2021

 Monitor de Secas

Monitor de Secas Janeiro/2022



LEGENDA

Intensidade:

- Sem Seca Relativa
- S0 Seca Fraca
- S1 Seca Moderada
- S2 Seca Grave
- S3 Seca Extrema
- S4 Seca Excepcional

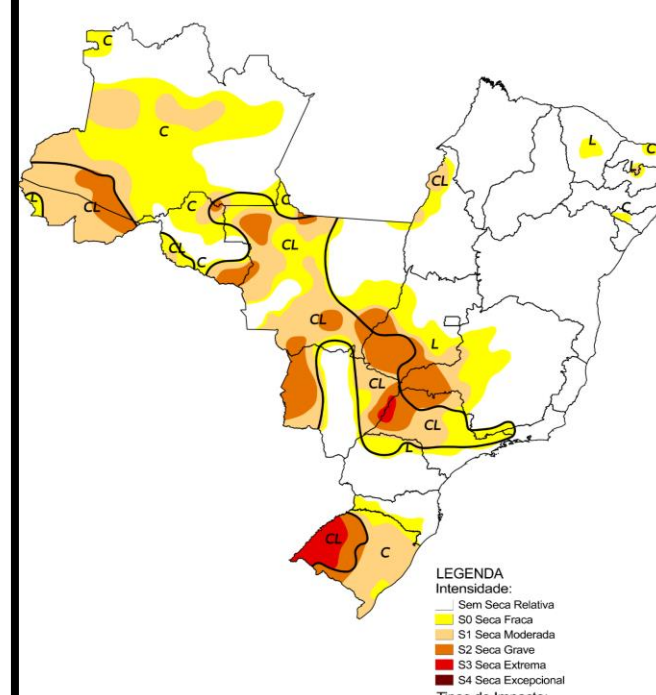
Tipos de Impacto:

- C = Curto prazo (e.g. agricultura, pastagem)
- L = Longo prazo (e.g. hidrologia, ecologia)
- ~ Delimitação de Impactos Dominantes

Elaborado em: 17/02/2022

 Monitor de Secas

Monitor de Secas Janeiro/2023



LEGENDA

Intensidade:

- Sem Seca Relativa
- S0 Seca Fraca
- S1 Seca Moderada
- S2 Seca Grave
- S3 Seca Extrema
- S4 Seca Excepcional

Tipos de Impacto:

- C = Curto prazo (e.g. agricultura, pastagem)
- L = Longo prazo (e.g. hidrologia, ecologia)
- ~ Delimitação de Impactos Dominantes

Elaborado em: 17/02/2023

 Monitor de Secas