

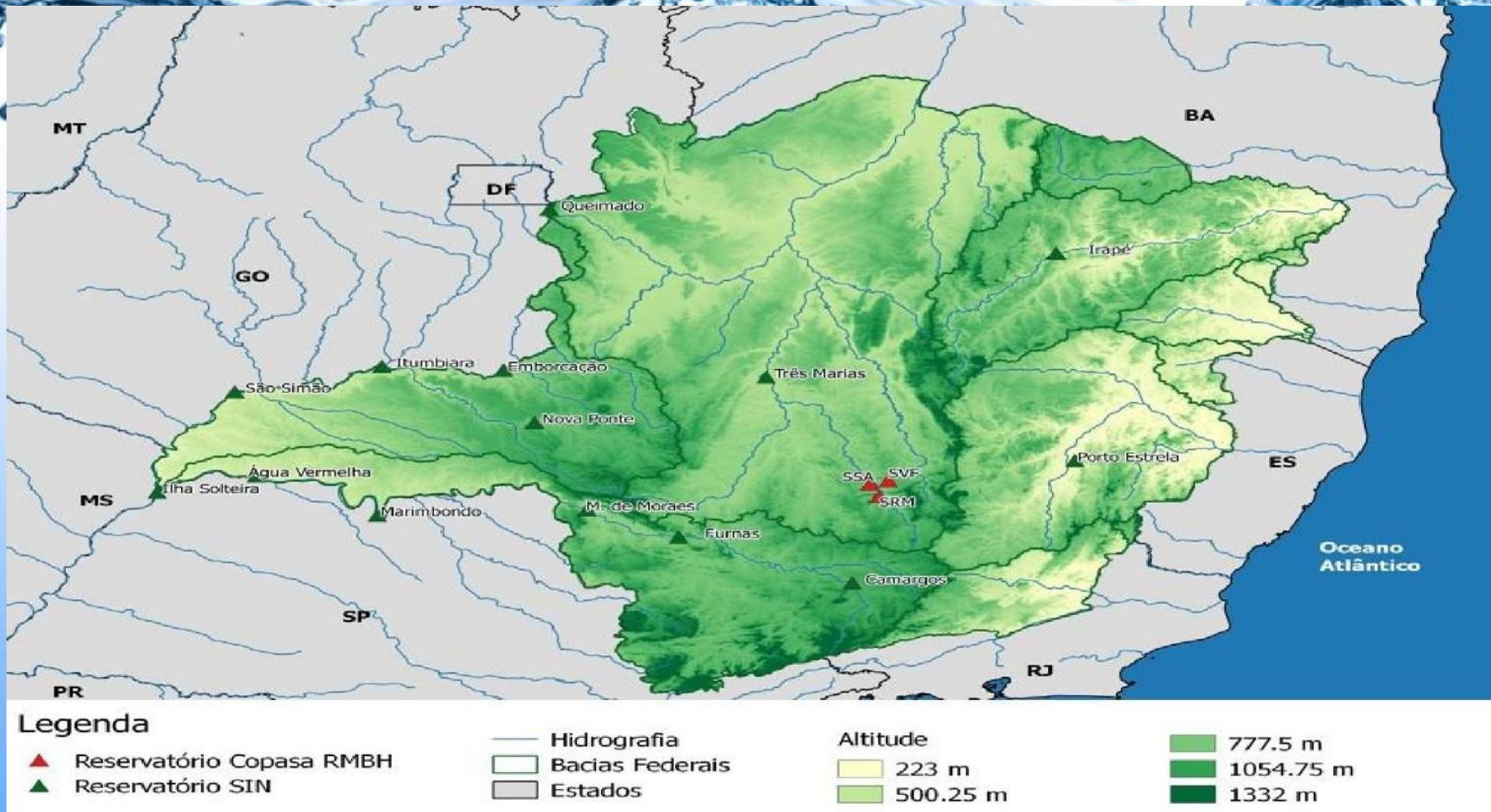
Sala de Situação

Boletim Semanal de Acompanhamento de Reservatórios



Instituto Mineiro de Gestão das Águas

Localização dos Principais Reservatórios em Minas Gerais



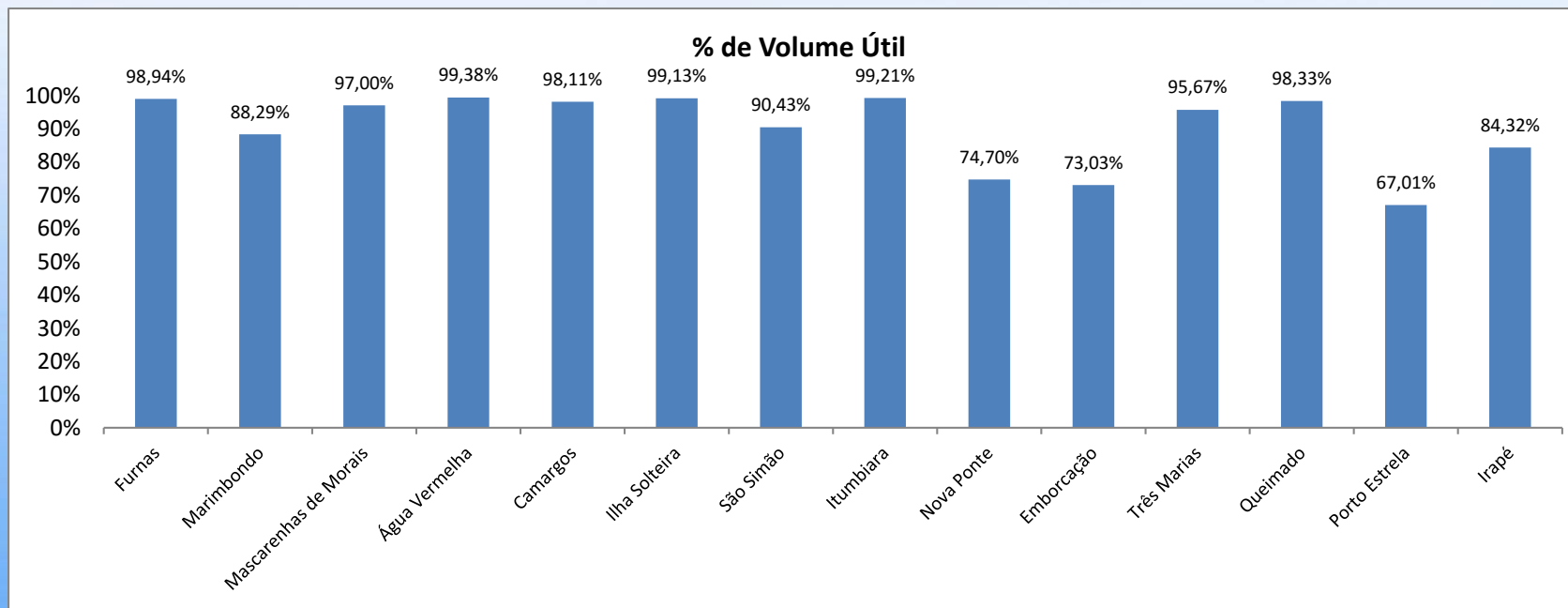
Reservatórios do Sistema Interligado Nacional - SIN

BACIA	RESERVATÓRIO	CAPACIDADE (hm ³)	VOLUME ÚTIL TOTAL (hm ³)	VOLUME MORTO TOTAL (hm ³)	VOLUME ARMAZENADO (hm ³)	% DA CAPACIDADE	VOLUME ÚTIL ARMAZENADO (hm ³)	% DO VOLUME ÚTIL TOTAL	PREVISÃO DE CHUVAS PARA REGIÃO (mm)
Grande	Furnas	22.950,0	17.217,0	5.733,0	22.767,50	99,20%	17.034,5	98,94%	10 - 30
	Marimbondo	6.150,0	5.260,0	890,0	5.534,05	89,98%	4.644,1	88,29%	00 - 10
	Mascarenhas de Moraes	4.040,0	2.500,0	1.540,0	3.965,00	98,14%	2.425,0	97,00%	10 - 30
	Água Vermelha	11.027,5	5.169,2	5.858,3	10.995,45	99,71%	5.137,2	99,38%	00 - 10
	Camargos	792,0	672,0	120,0	779,30	98,40%	659,3	98,11%	00 - 10
Paraná	Ilha Solteira	21.059,3	5.515,5	15.543,8	21.011,32	99,77%	5.467,5	99,13%	00 - 10
Paranaíba	São Simão	12.540,0	5.540,0	7.000,0	12.009,82	95,77%	5.009,8	90,43%	00 - 10
	Itumbiara	17.027,0	12.454,0	4.573,0	16.928,61	99,42%	12.355,6	99,21%	00 - 10
	Nova Ponte	12.792,0	10.380,0	2.412,0	10.165,86	79,47%	7.753,9	74,70%	10 - 30
	Emborcação	17.724,7	13.055,7	4.669,0	14.203,59	80,13%	9.534,6	73,03%	00 - 10
Paraopeba	Três Marias	19.528,0	15.278,0	4.250,0	18.866,46	96,61%	14.616,5	95,67%	00 - 10
Paracatu	Queimado	478,0	389,5	88,5	471,5	98,64%	383,0	98,33%	00 - 10
Santo Antônio	Porto Estela	99,0	33,1	65,9	88,08	88,97%	22,2	67,01%	10 - 30
Jequitinhonha	Irapé	5.963,9	3.692,8	2.271,2	5.384,89	90,29%	3.113,7	84,32%	10 - 30

Fonte: Agência Nacional de Águas, Sala de Situação. Relatório Diário da Situação Hidráulica – Hidrológica das Usinas hidrelétricas do SIN, Operador Nacional do Sistema.

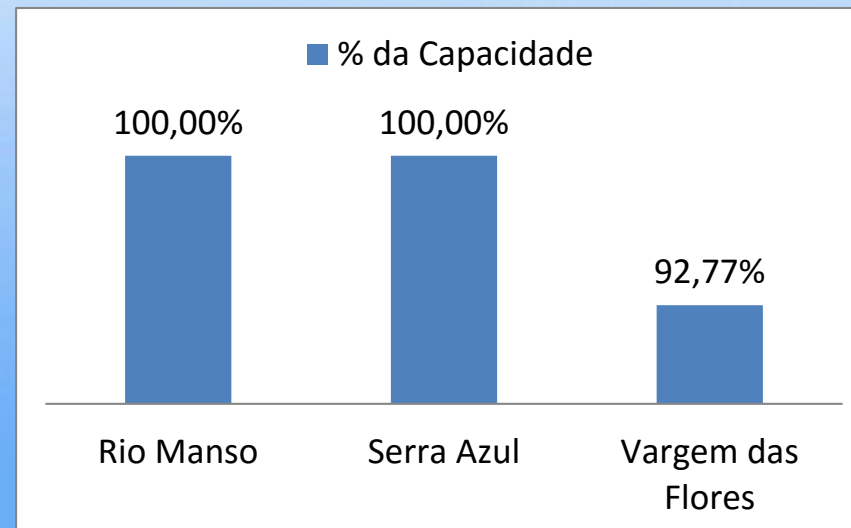
Obs: Os dados utilizados para o boletim são brutos e estão sujeitos a consistência. Os dados são coletados diretamente do boletim de Acompanhamento dos Reservatórios do Sistema Interligado Nacional, emitido diariamente. Os dados são referentes ao dia anterior à data do boletim.

Reservatórios do Sistema Interligado Nacional - SIN



Reservatórios do Sistema Paraopeba

Sistema Paraopeba							
Bacia	Reservatório	Capacidade	Volume			% da Capacidade	Previsão de Chuva
			20/04/2021	20/04/2022	20/04/2023		
PARAOPEBA	Rio Manso	148.979.041,17	147.713.593,45	148.979.041,17	148.979.041,17	100,00%	10 - 30
	Serra Azul	87.942.447,73	86.887.927,60	87.942.447,73	87.942.447,73	100,00%	10 - 30
	Vargem das Flores	39.086.868,71	38.367.797,75	34.608.419,74	36.260.413,80	92,77%	10 - 30



Legenda Ilustrativa

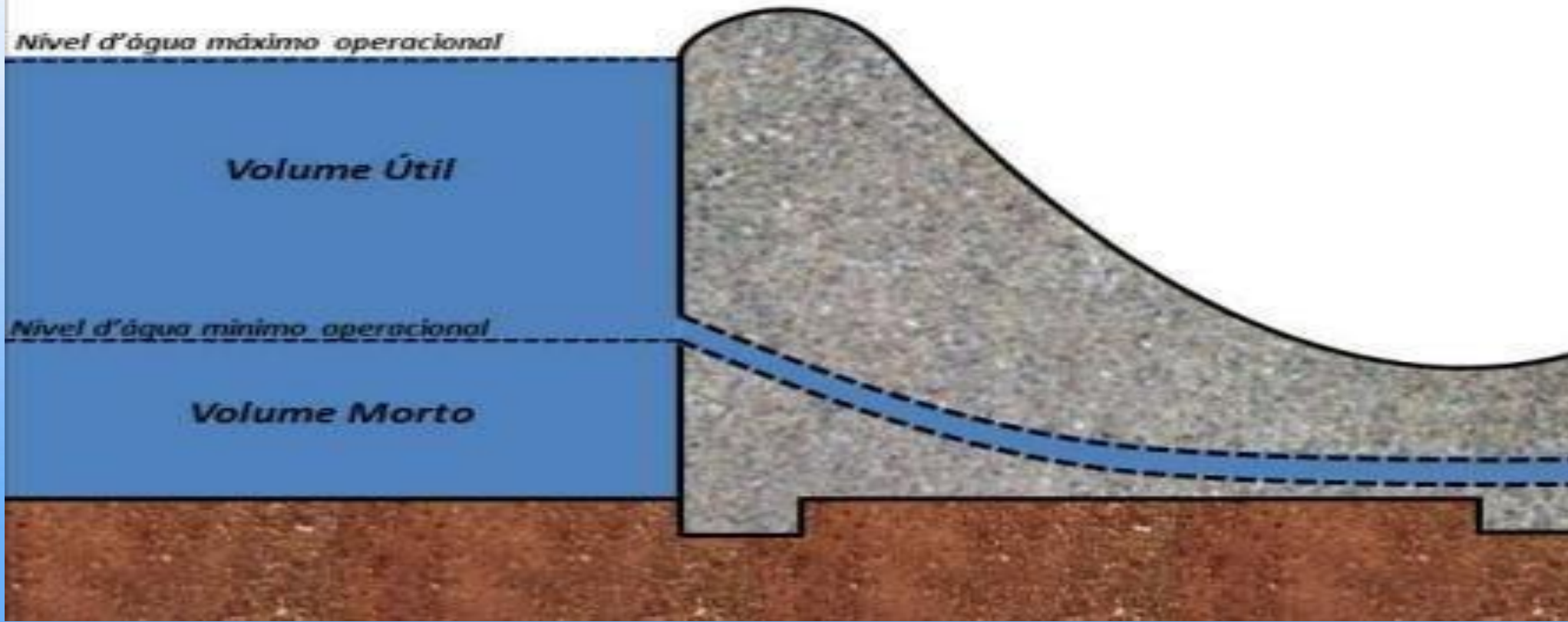
$$\text{Capacidade} = \text{Volume Morto} + \text{Volume Útil}$$

Nível d'água máximo operacional

Volume Útil

Nível d'água mínimo operacional

Volume Morto





Elaboração



Instituto Mineiro de Gestão das Águas

Parcerias

