

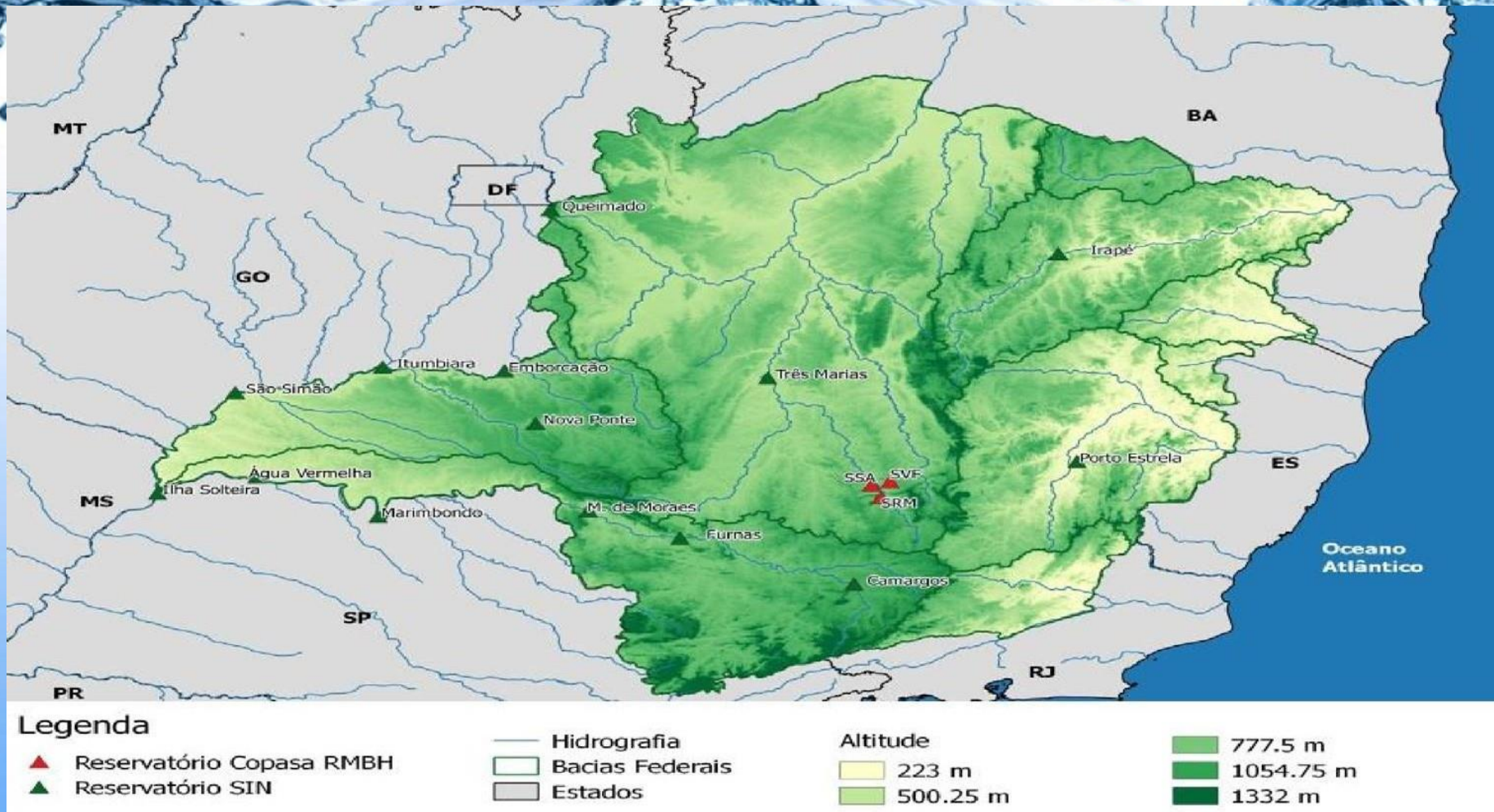
Sala de Situação

Boletim Semanal de Acompanhamento de Reservatórios



Instituto Mineiro de Gestão das Águas

Localização dos Principais Reservatórios em Minas Gerais



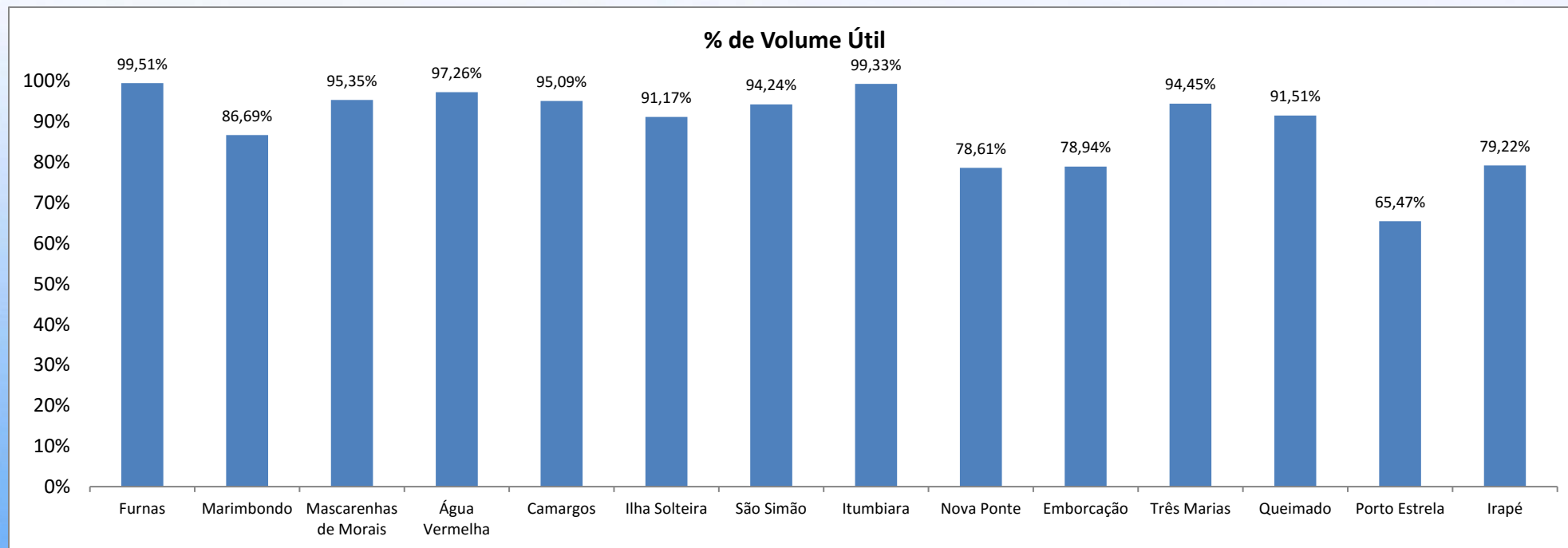
Reservatórios do Sistema Interligado Nacional - SIN

BACIA	RESERVATÓRIO	CAPACIDADE (hm ³)	VOLUME ÚTIL TOTAL (hm ³)	VOLUME MORTO TOTAL (hm ³)	VOLUME ARMAZENADO (hm ³)	% DA CAPACIDADE	VOLUME ÚTIL ARMAZENADO (hm ³)	% DO VOLUME ÚTIL TOTAL	PREVISÃO DE CHUVAS PARA REGIÃO (mm)
Grande	Furnas	22.950,0	17.217,0	5.733,0	22.865,64	99,63%	17.132,6	99,51%	00 - 05
	Marimbondó	6.150,0	5.260,0	890,0	5.449,89	88,62%	4.559,9	86,69%	00 - 05
	Mascarenhas de Moraes	4.040,0	2.500,0	1.540,0	3.923,75	97,12%	2.383,8	95,35%	00 - 05
	Água Vermelha	11.027,5	5.169,2	5.858,3	10.885,86	98,72%	5.027,6	97,26%	00 - 05
	Camargos	792,0	672,0	120,0	759,00	95,83%	639,0	95,09%	00 - 05
Paraná	Ilha Solteira	21.059,3	5.515,5	15.543,8	20.572,28	97,69%	5.028,5	91,17%	00 - 05
Paranaíba	São Simão	12.540,0	5.540,0	7.000,0	12.220,90	97,46%	5.220,9	94,24%	00 - 05
	Itumbiara	17.027,0	12.454,0	4.573,0	16.943,56	99,51%	12.370,6	99,33%	00 - 05
	Nova Ponte	12.792,0	10.380,0	2.412,0	10.571,72	82,64%	8.159,7	78,61%	00 - 05
	Emborcação	17.724,7	13.055,7	4.669,0	14.975,19	84,49%	10.306,2	78,94%	00 - 05
Paraopeba	Três Marias	19.528,0	15.278,0	4.250,0	18.680,07	95,66%	14.430,1	94,45%	00 - 05
Paracatu	Queimado	478,0	389,5	88,5	444,94	93,08%	356,4	91,51%	00 - 05
Santo Antônio	Porto Estela	99,0	33,1	65,9	87,57	88,45%	21,7	65,47%	00 - 05
Jequitinhonha	Irapé	5.963,9	3.692,8	2.271,2	5.196,56	87,13%	2.925,4	79,22%	00 - 05

Fonte: Agência Nacional de Águas, Sala de Situação. Relatório Diário da Situação Hidráulica – Hidrológica das Usinas hidrelétricas do SIN, Operador Nacional do Sistema.

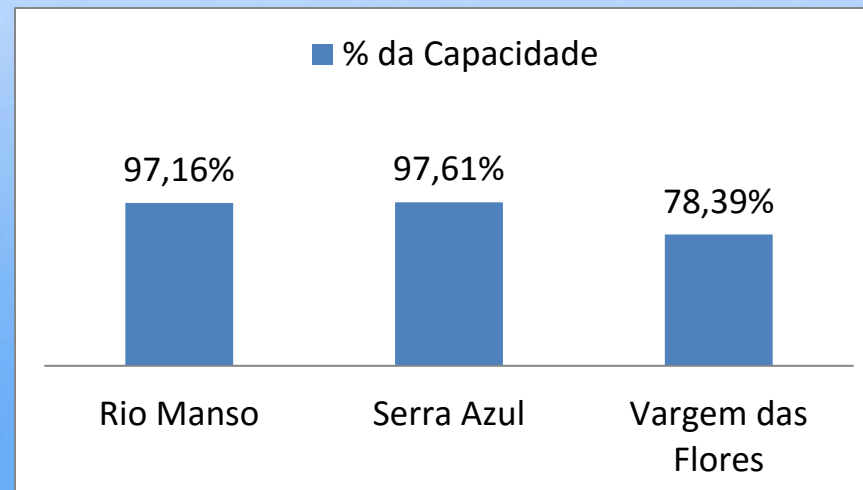
Obs: Os dados utilizados para o boletim são brutos e estão sujeitos a consistência. Os dados são coletados diretamente do boletim de Acompanhamento dos Reservatórios do Sistema Interligado Nacional, emitido diariamente. Os dados são referentes ao dia anterior à data do boletim.

Reservatórios do Sistema Interligado Nacional - SIN



Reservatórios do Sistema Paraopeba

Sistema Paraopeba							
Bacia	Reservatório	Capacidade	Volume			% da Capacidade	Previsão de Chuva
			29/06/2021	29/06/2022	29/06/2023		
PARAOPEBA	Rio Manso	148.979.041,17	133.422.025,29	148.979.041,17	144.752.107,29	97,16%	00 - 05
	Serra Azul	87.942.447,73	79.820.444,92	87.942.447,73	85.842.184,16	97,61%	00 - 05
	Vargem das Flores	39.086.868,71	32.633.174,70	29.628.524,55	30.639.978,02	78,39%	00 - 05



Legenda Ilustrativa

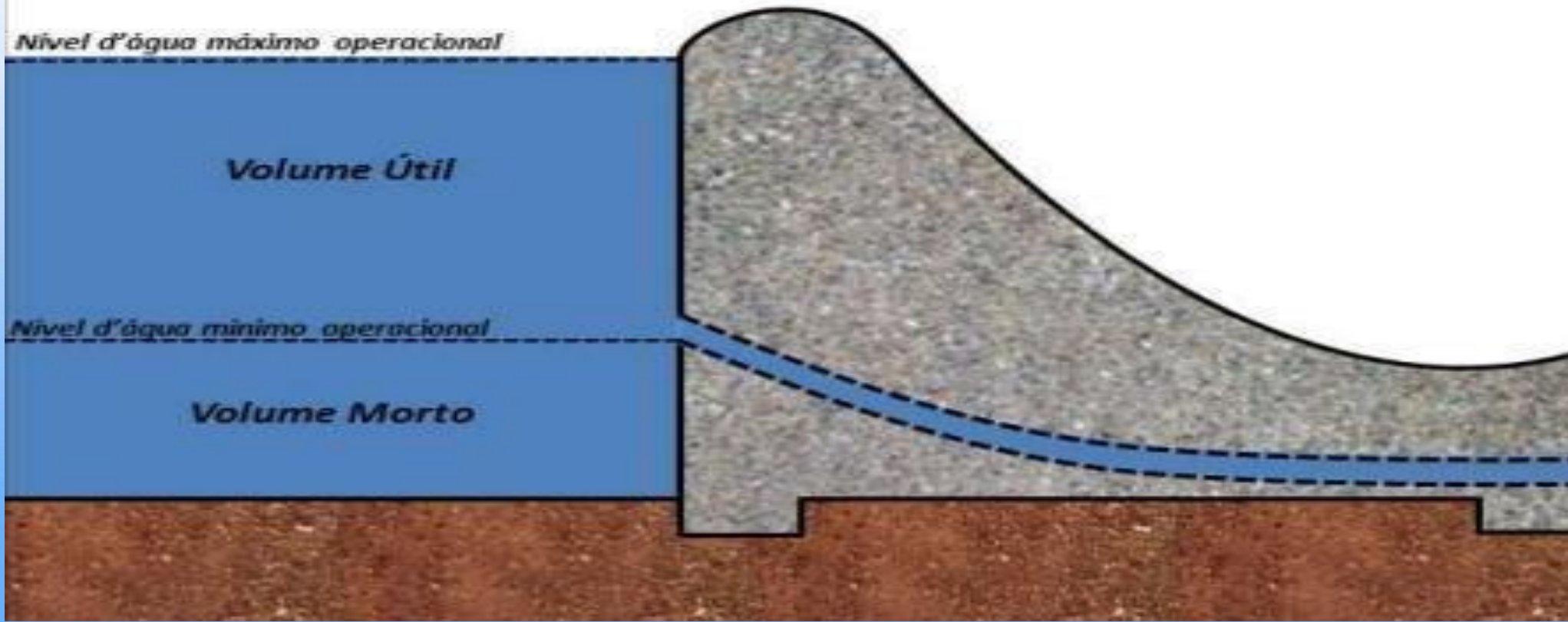
$$\text{Capacidade} = \text{Volume Morto} + \text{Volume Útil}$$

Nível d'água máximo operacional

Volume Útil

Nível d'água mínimo operacional

Volume Morto





Elaboração



Instituto Mineiro de Gestão das Águas

Parcerias

