

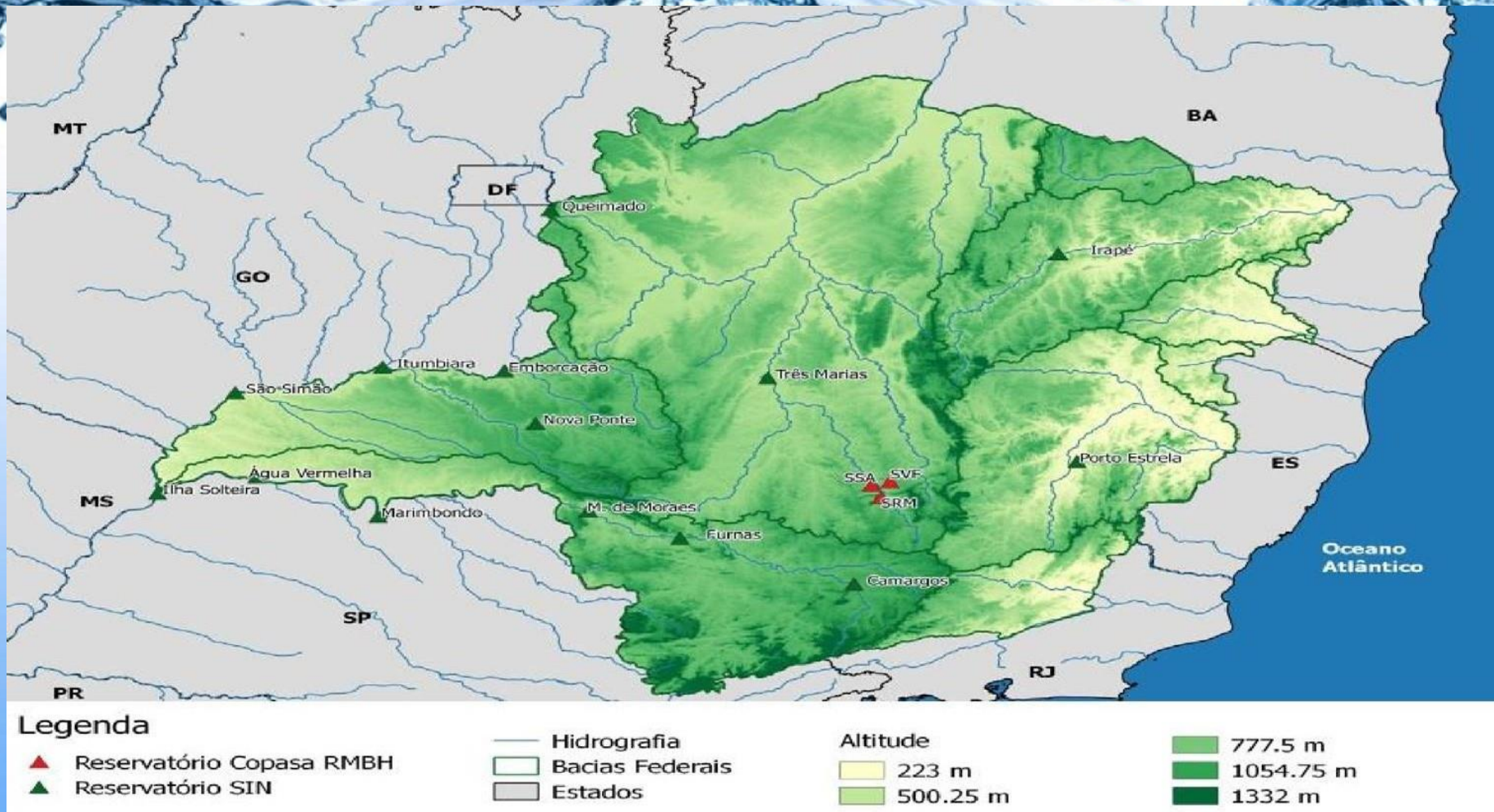
Sala de Situação

Boletim Semanal de Acompanhamento de Reservatórios



Instituto Mineiro de Gestão das Águas

Localização dos Principais Reservatórios em Minas Gerais



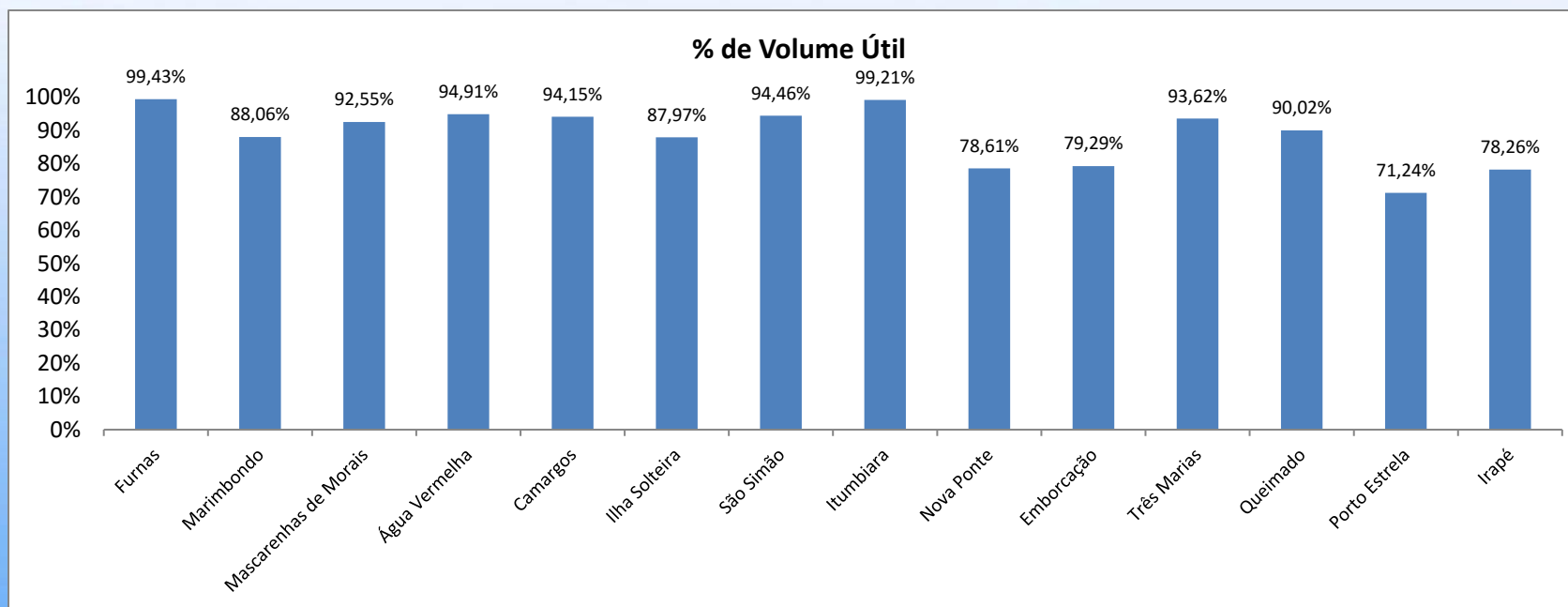
Reservatórios do Sistema Interligado Nacional - SIN

BACIA	RESERVATÓRIO	CAPACIDADE (hm ³)	VOLUME ÚTIL TOTAL (hm ³)	VOLUME MORTO TOTAL (hm ³)	VOLUME ARMAZENADO (hm ³)	% DA CAPACIDADE	VOLUME ÚTIL ARMAZENADO (hm ³)	% DO VOLUME ÚTIL TOTAL	PREVISÃO DE CHUVAS PARA REGIÃO (mm)
Grande	Furnas	22.950,0	17.217,0	5.733,0	22.851,86	99,57%	17.118,9	99,43%	00 - 05
	Marimbondó	6.150,0	5.260,0	890,0	5.521,96	89,79%	4.632,0	88,06%	00 - 05
	Mascarenhas de Moraes	4.040,0	2.500,0	1.540,0	3.853,75	95,39%	2.313,8	92,55%	00 - 05
	Água Vermelha	11.027,5	5.169,2	5.858,3	10.764,39	97,61%	4.906,1	94,91%	00 - 05
	Camargos	792,0	672,0	120,0	752,69	95,04%	632,7	94,15%	00 - 05
Paraná	Ilha Solteira	21.059,3	5.515,5	15.543,8	20.395,79	96,85%	4.852,0	87,97%	00 - 05
Paranaíba	São Simão	12.540,0	5.540,0	7.000,0	12.233,08	97,55%	5.233,1	94,46%	00 - 05
	Itumbiara	17.027,0	12.454,0	4.573,0	16.928,61	99,42%	12.355,6	99,21%	00 - 05
	Nova Ponte	12.792,0	10.380,0	2.412,0	10.571,72	82,64%	8.159,7	78,61%	00 - 05
	Emborcação	17.724,7	13.055,7	4.669,0	15.020,88	84,75%	10.351,9	79,29%	00 - 05
Paraopeba	Três Marias	19.528,0	15.278,0	4.250,0	18.553,26	95,01%	14.303,3	93,62%	00 - 05
Paracatu	Queimado	478,0	389,5	88,5	439,14	91,87%	350,6	90,02%	00 - 05
Santo Antônio	Porto Estela	99,0	33,1	65,9	89,48	90,38%	23,6	71,24%	00 - 05
Jequitinhonha	Irapé	5.963,9	3.692,8	2.271,2	5.161,11	86,54%	2.889,9	78,26%	00 - 05

Fonte: Agência Nacional de Águas, Sala de Situação. Relatório Diário da Situação Hidráulica – Hidrológica das Usinas hidrelétricas do SIN, Operador Nacional do Sistema.

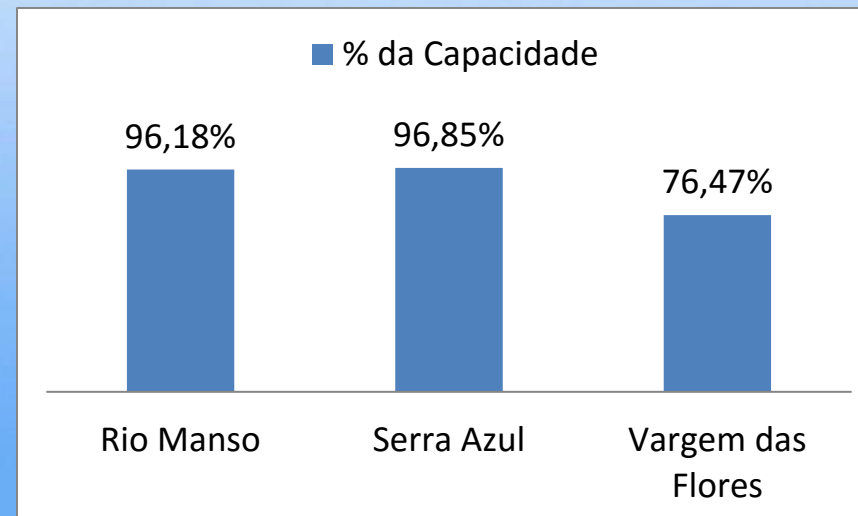
Obs: Os dados utilizados para o boletim são brutos e estão sujeitos a consistência. Os dados são coletados diretamente do boletim de Acompanhamento dos Reservatórios do Sistema Interligado Nacional, emitido diariamente. Os dados são referentes ao dia anterior à data do boletim.

Reservatórios do Sistema Interligado Nacional - SIN



Reservatórios do Sistema Paraopeba

Sistema Paraopeba							
Bacia	Reservatório	Capacidade	Volume			% da Capacidade	Previsão de Chuva
			06/07/2021	06/07/2022	06/07/2023		
PARAOPEBA	Rio Manso	148.979.041,17	131.400.938,36	148.402.912,11	143.286.861,10	96,18%	00 - 05
	Serra Azul	87.942.447,73	78.974.729,51	87.942.447,73	85.174.536,01	96,85%	00 - 05
	Vargem das Flores	39.086.868,71	31.899.450,26	28.979.989,33	29.890.387,16	76,47%	00 - 05



Legenda Ilustrativa

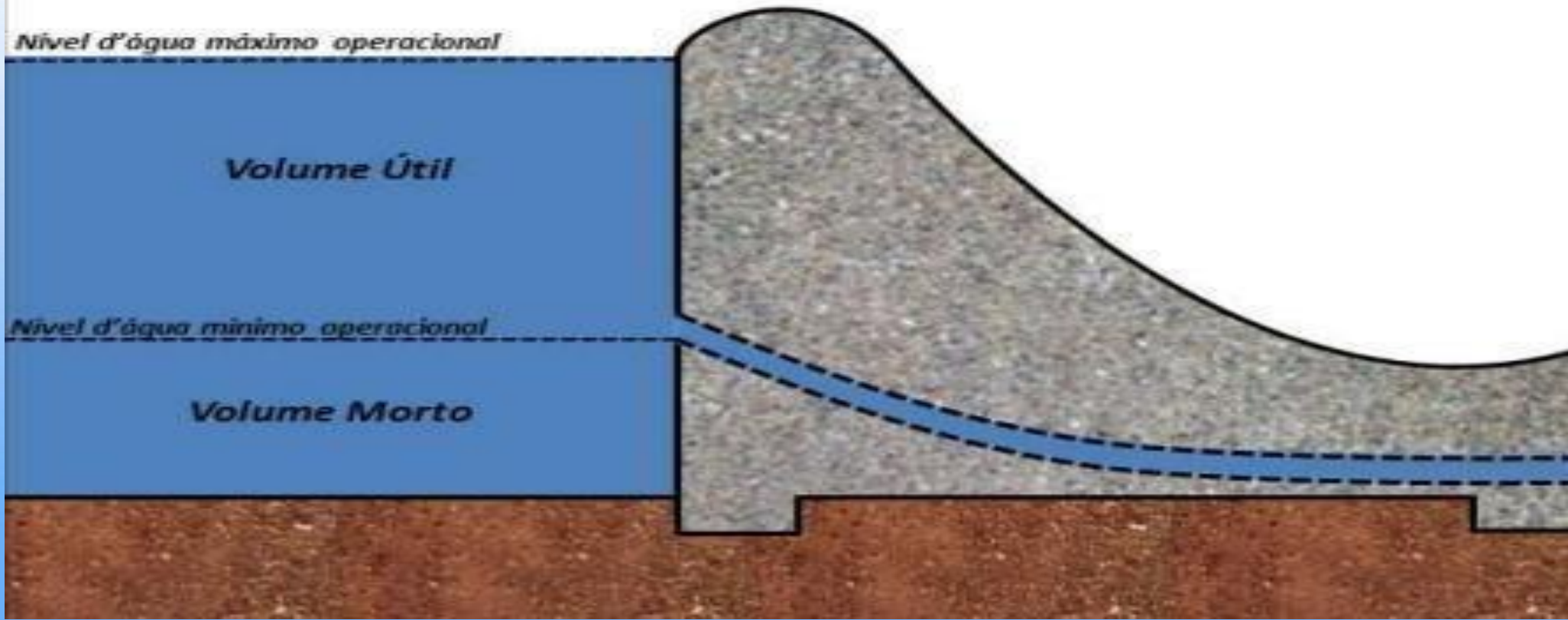
$$\text{Capacidade} = \text{Volume Morto} + \text{Volume Útil}$$

Nível d'água máximo operacional

Volume Útil

Nível d'água mínimo operacional

Volume Morto





Elaboração



Instituto Mineiro de Gestão das Águas

Parcerias

